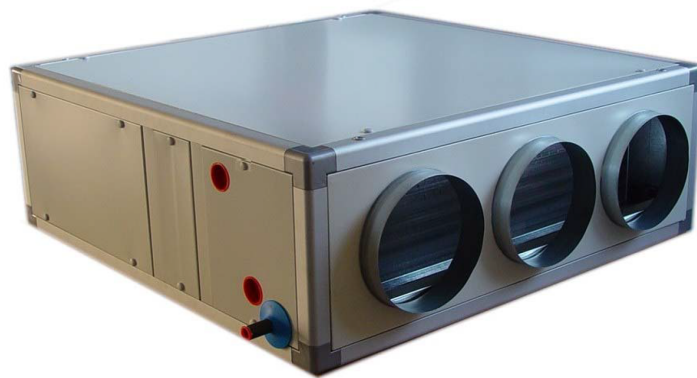


Nieuwe reeks
Serie LCO 1-2-3

Hoge druk ventilo-convectoren



Compleet gamma ventilo-convectoren op luchtkanalen in een vals plafond, ventilatoren met 3 snelheden (tot 2.200 m³/u bij hoge druk), voor verwarming of koeling...

Date: 08/08/2006

LCO, le ventilo-convecteur gainable

Constructie

De structuur bestaat uit geëxtrudeerde en geanodiseerde aluminium profielen, verbonden met ingespoten stukken versterkt polypropyleen. De panelen zijn dubbelwandig geïsoleerd met polystereen. De buitenkant is uit voorgeverfd staal, kleur gebroken wit RAL 9002, de binnenkant uit gegalvaniseerd staal. Het geheel vormt een stevig en esthetisch geheel.

De warmtewisselaar uit koper/alu werd getest op 32 bar in de fabriek en is op glijders gemonteerd. De elektrische batterijen zijn vervaardigd uit gepantserde weerstanden. Ze zijn volledig gekableerd met 2 thermische beveiligingen (automatisch heropstarten bij 75°C en manueel heropstarten bij 115°C), en eveneens gemonteerd op glijders .

Ventilatoren

Het zijn direkt gedreven centrifugaal ventilatoren met voorovergebogen schoepen en een 3-snelheden motor die zich in de luchtstroom bevindt (model DP 6-6-14th (LCO1), DP 6-6-14 (LCO2) en DP 9-7-14th (LCO3))

Ophanging

Het toestel is standaard voorzien van M8 moeren, geïnjecteerd in het aluminium profiel, die toelaten de kast op te hangen door middel van draadstaal.

Filter

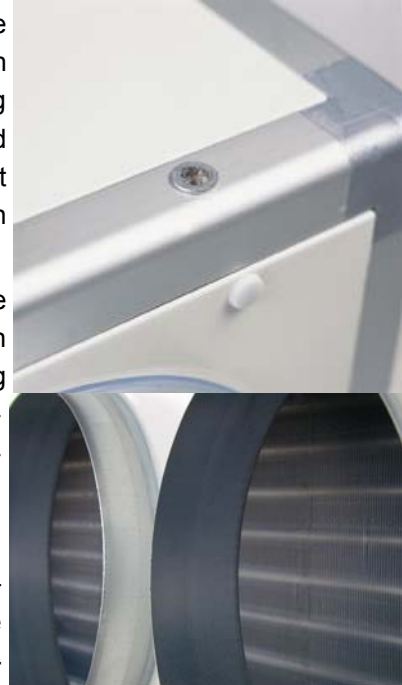
De LCO is standaard voorzien van een 50mm dikke synthetische filter van klasse G3. Deze filter is gemonteerd op rails en makkelijk te bereiken langs de zijkant van het toestel.

Toebehoren

De LCO is in optie beschikbaar met soepele moffen, aan de uitblaas een plenum met ronde uitgangen, antivrieskleppen en mengkasten

Optimaal geschikt voor koper montage

De LCO is een echte ventilo-convectoren toegepast voor koper montage. De beschikbare druk is hoog en de afwerking is van dezelfde hoge kwaliteit als onze andere LBK.



Het gamma LCO 1-2-3

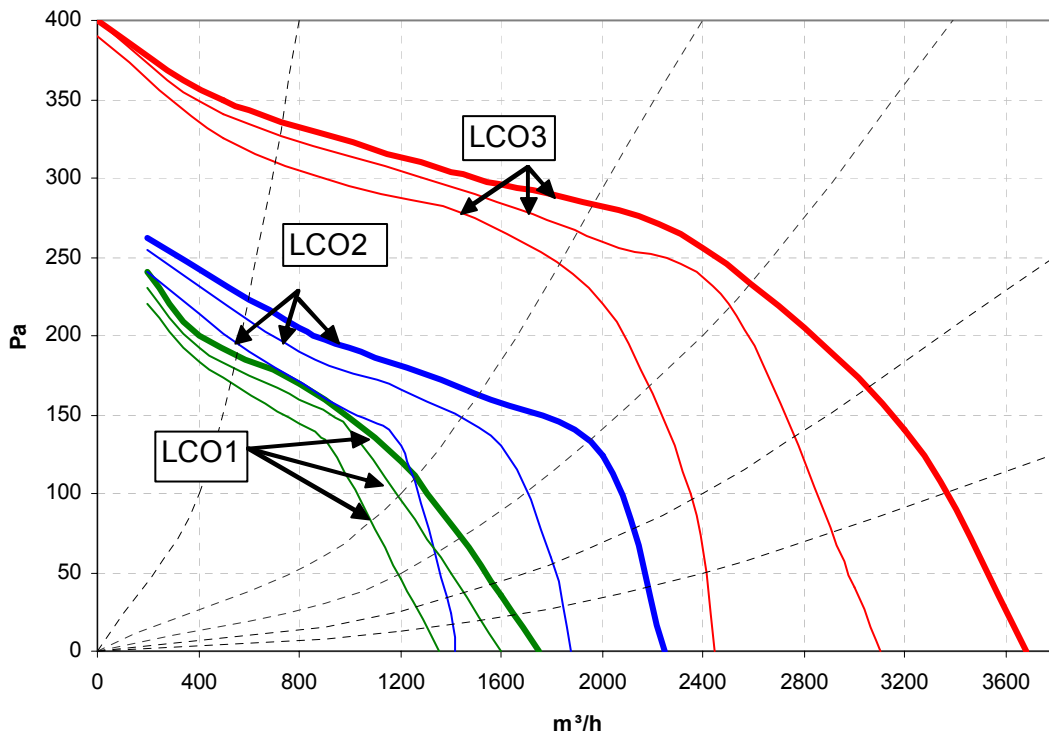
CID	Type	Debiet m ³ /h	Beschikbaar Pa	Vermogen + KW(*)	Vermogen - KW(**)
cf : Warm water verwarming en Koud water Koeling					
840070	LCO1-cf	800	100	10,4	6,2
840071	LCO2-cf	1500	100	17,8	10,9
840072	LCO3-cf	2200	100	22,4	14,2
f : Warm water verwarming of Koud water Koeling					
840073	LCO1-f	1000	112	9,3	6,2
840074	LCO2-f	1600	119	16,3	10,9
840075	LCO3-f	2200	138	21,3	14,2
kf : Elektrische verwarming en Koud water Koeling					
840076	LCO1-kf	1000	105	2x 1KW	6,2
840077	LCO2-kf	1600	110	3x 1KW	10,9
840078	LCO3-kf	2200	110	5x 1KW	14,2
Plenum					
840079	Plenum LCO1 3x200				
840080	Plenum LCO2 4x200				
840081	Plenum LCO3 5x200				

(*) water 90/70°C ; lucht : +15°C

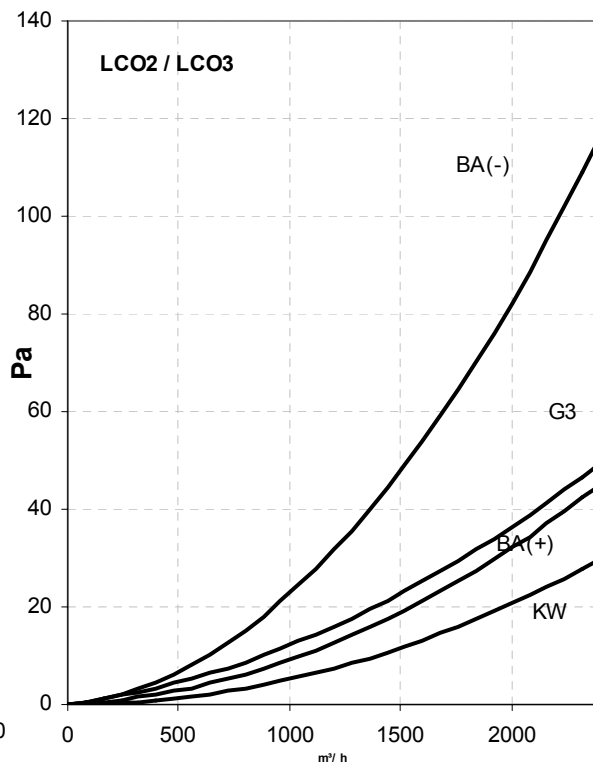
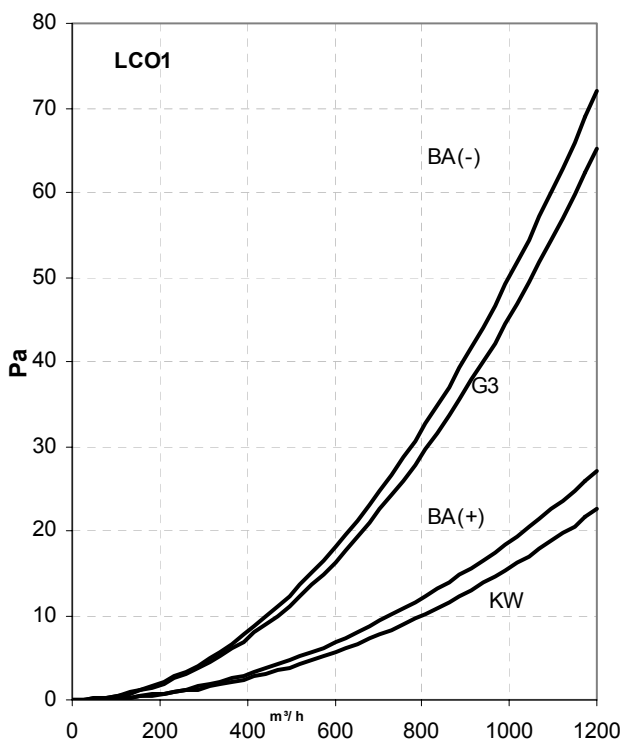
(**) totaal vermogen, water 6/10°C, lucht 27°C/50%



Prestaties van de ventilatoren

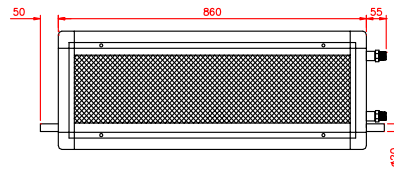
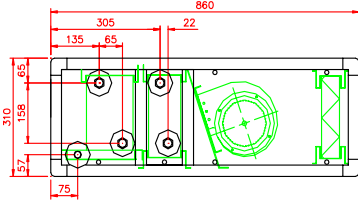


Drukverlies van de elementen

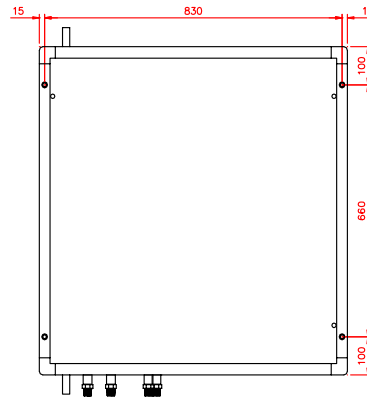
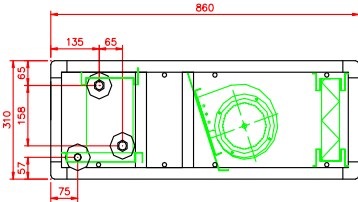


Hoge druk ventilo-convectoren

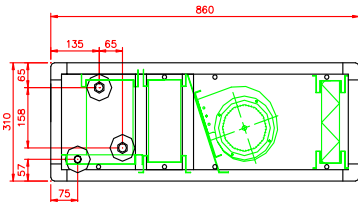
840070 LCO1 cf



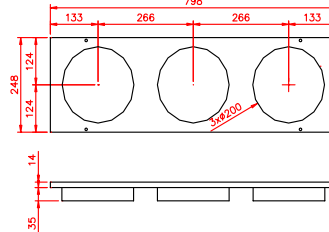
840073 LCO1 f



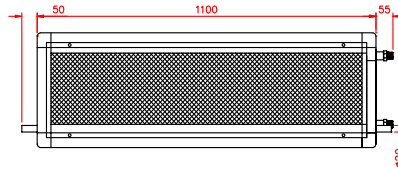
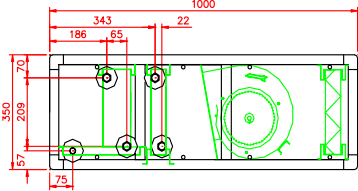
840076 LCO1 kf



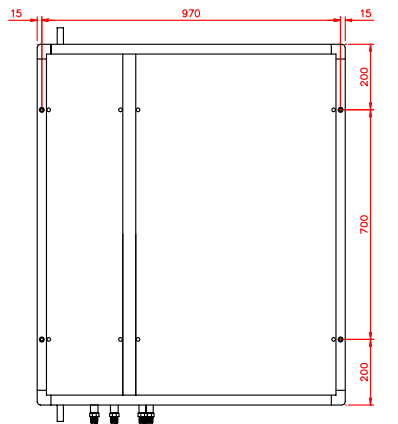
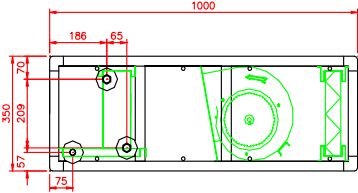
840079 Plenum LCO1



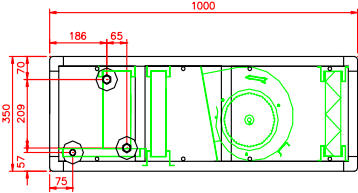
840071 LCO2 cf



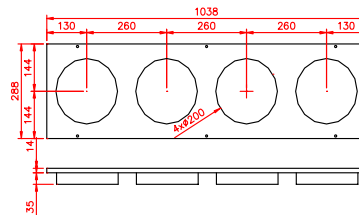
840074 LCO2 f



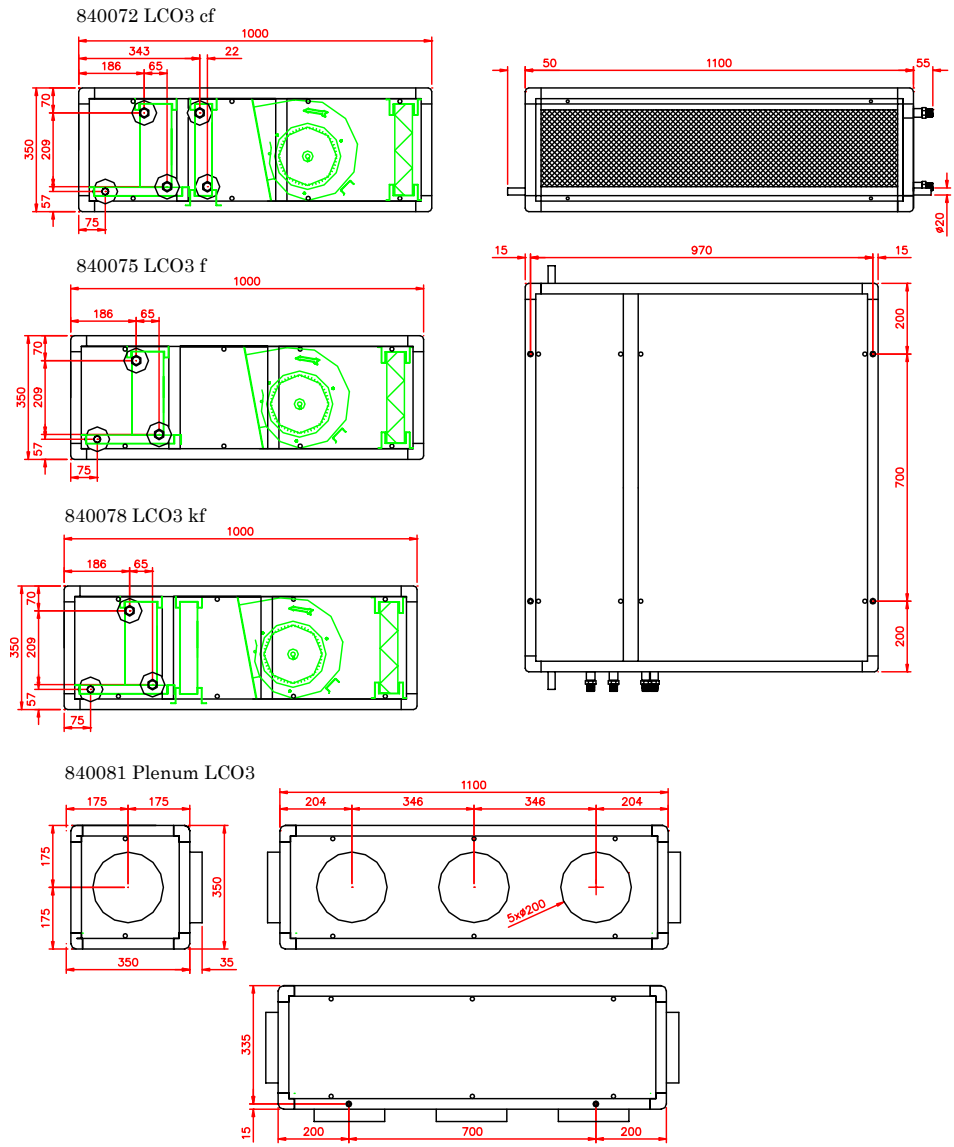
840077 LCO2 kf



840080 Plenum LCO2



LCO, Hoge druk ventilo-convectoren



P.Lemmens Company sa nv
 102 chaussée de Tirlemont
 B 5030 Gembloux
www.lemmens.com