

GLOBAL PX TOP

Ventilatieunit met platenwisselaar



Ventilatieunit met tegenstroomplatenwisselaar voor commerciële toepassingen. Geschikt voor zowel nieuw gebouwde panden als renovatieprojecten.

Maximale luchtstroom van 3660 m³/u of 1015 l/s

Temperatuurrendement $\geq 90\%$ (-10 °C/+22 °C)

Temperatuurrendement $\geq 82\%$ volg. NEN-EN 308

Energiezuinige en stille EC-ventilatoren met bladen van composiet of aluminium (uitgezonderd voor grootte 18)

Voor binnenmontage

Premium regeltechniek met touchscreen HMI "TACtouch".

Swegon 

T 0320 - 28 61 81 | www.auerhaan-klimaattechnik.nl

Als het om lucht gaat.


AUERHAAN
KLIMAATTECHNIEK

BELANGRIJKSTE VOORDELEN

HOOGPRESTERENDE VENTILATIEUNITS MET DUBBELE LUCHTSTROOM

Sinds 1997 heeft Lemmens gespecialiseerd in het ontwerpen en produceren van ventilatieunits met dubbele luchtstroom en energierecuperatie.

Van het begin af aan werkt het bedrijf volgens het volgende principe: "energierecuperatie houdt in dat je op zoek gaat naar rendement... het is dan ook absurd om naar het terugwinnen van warmte-energie te zoeken zonder op zoek te gaan naar het minimaliseren van stroomverbruik". Het bedrijf koos voor systematische integratie van ventilatoren uitgerust met zeer efficiënte DC-motoren (TAC-technologie). Met deze technologie voorzag de HR-lijn aan de strengste eisen van de toekomst, zoals die van de nieuwe normen ErP2018.

In de loop van de tijd heeft het bedrijf uitgebreidere en effectievere regelingen ontwikkeld. De meest recente (TAC5) is de koploper voor de technologie, zowel door zijn interne functionaliteit als door zijn manier van communiceren (Modbus, TCP/IP, BACnet, KNX).

PLUG & PLAY UNITS

De GLOBAL-ventilatieunits worden Plug & Play geleverd. De basisfuncties zijn voorgeprogrammeerd en meeste accessoires zijn al af fabriek geïnstalleerd, aangesloten en geconfigureerd. Zodra de afstandsbediening is aangesloten, hoeft u alleen nog maar de unit in te schakelen en, indien nodig, de vooraf geconfigureerde parameters te wijzigen.

TOEGANG – VOOR OPERATORS

De units hebben grote deuren, waardoor ze goed toegankelijk zijn. Alle componenten zijn eenvoudig toegankelijk, inclusief de bypass-klep en de motor.

ZOMER- EN NACHTKOELING

De GLOBAL-units met tegenstroomplatenwisselaars zijn standaard voorzien met een modulerende 100% bypass. Hierdoor is de free cooling gewaarborgd en wordt deze op basis van de binnen- en buitentemperaturen automatisch geregeld. De modulerende bypass kan ook zo worden geconfigureerd dat hij helpt de warmtewisselaar te ontdoen. Alle componenten zijn eenvoudig toegankelijk en kunnen met een mild schoonmaakmiddel worden gereinigd.

KLEPPEN

De GLOBAL PX TOP units kunnen af fabriek worden voorzien van pulsie en extractie luchtklep. In dat geval activeert de TAC-regelaar een opstartvertraging van de ventilator wanneer de unit wordt gestart. Als optie is een veerretourmotor leverbaar.

REGELEENHEDEN

Het geïntegreerde TAC5 regeling kan worden aangesloten op:

Touchscreen HMI met 4,3" capacitief touchscreen. Voor het configureren en regelen van de bediening van een warmterecuperatieunit.

SAT BA/KW uitbreiding van de hoofdregelaar. Gebruikt voor extra functies waarvoor in- en uitgangen niet standaard zijn inbegrepen in de regeleenheid van de luchtbehandelingsunit.

SAT MODBUS voor het configureren, visualiseren en regelen van de bediening via MODBUS RTU.

SAT KNX voor het configureren, visualiseren en regelen van de bediening via KNX.

TCP/IP-module voor communicatie via internet (MODBUS TCP/IP-protocol) en de warmterecuperatie apparaten. Voor het configureren, visualiseren en regelen van de bediening worden webpagina's gebruikt.

BACnet gateway voor het configureren, visualiseren en regelen van de bediening via BACnet IP.

TAC5-REGELAAR

De regelapparatuur is volledig in de GLOBAL PX TOP luchtbehandelingsunit geïntegreerd. De regelaar stuurt en regelt de temperaturen, luchtstromen en andere functies. De regelaar is in de fabriek geconfigureerd met standaardinstellingen. De GLOBAL-unit heeft geïntegreerde regelapparatuur die kan worden bediend via de touchscreen handterminal. De veiligheidsschakelaar bevindt zich aan de buitenzijde. Het elektrische- en regelsysteem zijn volledig in de luchtbehandelingsunit geïntegreerd. De controller met microprocessor regelt de temperaturen, luchtstromen en andere functies. Het systeem heeft een groot aantal ingebouwde functies die eenvoudig kunnen worden geactiveerd. De luchtbehandelingsunit kan automatisch op meerdere manieren worden gestuurd via de ingebouwde timer of het hoofdregeling, maar het kan ook worden vraaggestuurd, bijv. via een CO2-sensor. Ook handmatige bediening is mogelijk. Een groot aantal functies en instellingen kan via een hoofdregeling worden geactiveerd/ingevoerd.

HMI TACtouch

De gebruikersinterface, een gebruikersvriendelijk 4,3" touchscreen, kan in de hand worden gehouden en is een heel eenvoudig. De HMI geeft de on-site inbedrijfstelling intuïtief en eenvoudig weer met behulp van het inbedrijfstellingsmenu. De HMI is uitgerust met een 2 meter lange aansluitkabel en magneten. Met behulp van de magneten kan de HMI eenvoudig op een metalen oppervlak worden bevestigd. De vooraf ingestelde waarden worden bewaard en worden bij een stroomstoring niet gewist.

OVERZICHT VAN DE UNIT

ALGEMENE BESCHRIJVING GLOBAL PX TOP

NEN-EN 1886-CERTIFICERING

NEN-EN 1886-classificatie: T3(M)/TB2(M)/F9(R)/L2(R)/D1(R)(*). Optioneel leverbaar: T2/TB2/F9/L2/D1. De selectiesoftware gebruikt de Eurovent-gecertificeerde selectiesoftware als geleverd door onze leverancier van de tegenstroomplatenwisselaars en de filters. Alle relevante Eurovent-certificaties worden vermeld op technische informatiebladen als gegenereerd door onze selectiesoftware. De selectiesoftware kan worden gedownload.

RECHTHOEKIGE KANAAL-AANSLUITINGEN

De gestandaardiseerde kanaalaansluitingen (15 mm) voor type 12, 14 en 18 zijn rechthoekig. Voor de units met rechthoekige kanaalaansluitingen zijn diverse optionele accessoires verkrijgbaar: Adapter rechthoekig/rond, 20 mm schuifklemmen of zelfs een 30 mm aansluitframe (METU). De units kunnen worden bevestigd met gemotoriseerde registerkleppen en flexibele moffen.

FILTERS

Alle GLOBAL PX TOP units zijn met mini plisséfilters uitgerust. Het filtermateriaal is glasvezel. De functie van het filter is om zowel de lucht als de warmtewisselaar schoon te houden. Het mini plisséfilter voor verse lucht is van klasse ePM1 \geq 60%, het mini plisséfilter voor de extractielucht is van klasse ePM1 \geq 50%. Een ePM1 \geq 50% filter aan de extractieluchtzijde is niet leverbaar, aangezien dit een negatief effect op het energieverbruik zou hebben. De filters zijn in geleidingsrails gemonteerd om vervanging en reiniging van het filterdeel mogelijk te maken. De geleidingsrails van de filters voldoen aan de vereisten voor bypass-lekkage rondom filters voor klasse PM1 \geq 80% (F9) (NEN-EN 1886). De filterbewaking is in de standaardconfiguratie van de TAC5-regelaar inbegrepen. Optioneel een G4 / COARSE-voorfilter. Alle filters zijn volgens zowel ISO EN 16890 als ISO EN 779 geclassificeerd en zijn Eurovent-gecertificeerd: 08.10.44.

BASISFRAME

De GLOBAL PX TOP units zijn vooraf uitgerust met een basisframe. Het basisframe is zelfdragend. Het basisframe is 125 mm hoog. Het basisframe heeft gaten van 48 mm om het optillen door een kraan mogelijk te maken; het basisframe heeft openingen om horizontaal vervoer - met behulp van een pallettruck - mogelijk te maken.

RONDE KANAALAANSLUITINGEN

De kanaalaansluitingen voor de typen 05, 08 en 10 zijn rond en hebben een rubberen afdichting. De units kunnen met gemotoriseerde registerkleppen gecombineerd worden.

INTERNE VOORFILTERS

In de luchtbehandelingsunit kunnen geïnstalleerde voorfilters als optioneel accessoire worden besteld. Voorfilters worden gebruikt wanneer de buitenlucht sterk is verontreinigd en men wil voorkomen dat de fijnfilters in de GLOBAL-unit al na een korte gebruikstijd verstopt worden. De voorfilters zijn compacte filters van klasse G4. De voorfilters zijn in geleidingsrails gemonteerd om verwijdering en inspectie mogelijk te maken. De geleidingsrails van de voorfilters voldoen aan de vereisten voor bypass-lekkage rondom filters volgens NEN-EN 1886: Klasse F9. De voorfilterbewaking is inbegrepen in de standaardconfiguratie van de TAC5-regelaar.

(*) T/TB klassen conform testen op modelkastjes (M), F/L/D klassen conform testen op echte units (R)

HOOGWAARDIGE VENTILATOREN

Standaard zijn de direct aangedreven EC-ventilatoren met ventilatorbladen van composiet voorzien. Als optie zijn aluminium ventilatorbladen verkrijgbaar. Voordelen van de ventilatorbladen van composiet zijn het geringere gewicht en de bionisch ontworpen rotorbladen voor een nagenoeg geluidloze overdracht van lucht. De bladen zijn van 100% recyclebare bio-polyamiden gemaakt. Dat alles bij elkaar resulteert in een betere SF-waarde (Specific Fan Power). De ventilatoren zijn volgens ISO1940 dynamisch uitgebalanceerd. Beide ventilatoren zitten aan de 'buitenluchtzijde' van de platenwisselaar, waardoor de geluidsniveaus naar de aangrenzende ruimtes in het gebouw drastisch worden verlaagd. De elektronisch gecommuteerde (EC) externe rotormotor is met een geïntegreerde EC-regelaar uitgerust. De beschermingsklasse van de ventilatormotor is IP54. De sterke EC-ventilatoren garanderen voldoende externe druk, ook voor hoge luchtstromen. Het rendementsniveau voldoet aan de vereisten in ErP2018. De ventilatoren zijn dynamisch uitgebalanceerd. Het uitbalanceren van de ventilatoren is conform aan de ISO1940-norm en is geclassificeerd als G6.3.

INTERNE WATER VERWARMINGSBATTERIJ - IBA

De unit kan met een interne waterverwarmingsbatterij worden uitgerust. De batterij zit tussen de platenwisselaar en de uitgang voor de pulsieelucht. De waterbatterij heeft interne wateraansluitingen en wordt met flexibele roestvrijstalen aansluitingen geleverd, zodat deze aan de buitenkant van de unit op het hydraulische systeem kan worden aangesloten. De waterbatterij is, voor vorstbeveiliging, met een temperatuursensor uitgerust, die op het oppervlak van de batterij is gemonteerd.

EXTERNE BATTERIJEN - EBA

De GLOBAL PX TOP units kunnen met externe batterijen worden geconfigureerd, bevestigd in een geïsoleerde behuizing van 50 mm. Deze batterijen kunnen watergebaseerde en/of dx-verwarmings- of koelbatterijen zijn. De capaciteit van de batterij wordt gemoduleerd teneinde een constante temperatuur van de pulsie- en extractielucht aan te houden. De waterverwarmingsbatterij is klaar om aangesloten te worden en wordt met een 3-weg ventiel geleverd dat wordt door de TAC-regelaar aangestuurd. Het TAC5-regeling stelt een GLOBAL PX TOP unit in staat om een willekeurige combinatie van batterijen (water of dx) te regelen in uitsluitend koelen, uitsluitend verwarmen of wisselen of koelen en verwarmen.

PLATENWISSELAAR

De platenwisselaar is een tegenstroomplatenwisselaar, die uit zeewaterbestendig aluminium gemaakt is, met een temperatuurrendement van $\geq 90\%$ (NEN-EN 308). De bypass wordt proportioneel geregeld om aan de behoefte van zowel verwarming als koeling te voldoen en kan in de vorstbeveiligingsstrategie worden gebruikt. Om het risico van vorststoppbouw te reduceren, worden de warmtewisselaarblokken onder een hoek geïnstalleerd. Dit maakt het mogelijk om de condens af te voeren, waarmee het risico van ijsopbouw in de warmtewisselaar tot een minimum wordt gereduceerd. De warmtewisselaars hebben zowel een Eurovent- (certificaat nr. 05.03.243) als een VDI6022-certificaat.

INTERNE ELEKTRISCHE VERWARMINGSBATTERIJ - KWOUT / KWIN

De GLOBAL PX TOP units kunnen af fabriek met een ingebouwde elektrische verwarmers voor voorverwarming en een elektrisch verwarmingselement voor naverwarming worden uitgerust. De capaciteit van de batterij wordt gemoduleerd om een constante temperatuur in de pulsie- of extractielucht aan te houden.

De elektrische voor- of naverwarmingsbatterij is voorzien met twee oververhittingsbeveiligingen, één met een handmatige en één met een automatische reset. Wanneer de elektrische batterij geconfigureerd is, wordt de batterij onmiddellijk stopgezet wanneer de unit wordt stopgezet. De ventilatoren draaien echter nog 90 seconden door om de elektrische batterij te laten afkoelen.

BEHUIZING VAN DE UNIT

De behuizing van de GLOBAL PX TOP units bestaat uit profielaluminium, die verbonden zijn door synthetische hoekstukken. De buitenwand is van gelakt staalplaat, RAL7016 gemaakt. De binnenwand is van gegalvaniseerd staalplaat gemaakt. De paneeldikte is 50 mm dik met een tussenisolatie van steenwol. De deuren zijn aan vier scharnieren opgehangen, twee aan weerszijden, met ingebouwde handgrepen.

Prestaties van NEN-EN 1886-behuizing:

Luchtlekkage, klasse:	L2
Thermische bruggen:	TB2
Thermische transmissie:	T3 (optioneel T2)
Mechanische sterkte:	D1
Filter bypass lekkage:	F9

GLOBAL PX TOP

REGELOPTIES



Touchscreen HMI



BACnet gateway



MODBUS RTU / ETHERNET



WIFI



SAT3



KNX

LEVERBARE OPTIES

- Interne elektrische naverwarmingsbatterij (KWout)
- Interne elektrische voorverwarmingsbatterij (KWin)
- Interne water naverwarmingsbatterij (IBA)
- Externe naverwarmings-/koelbatterij (EBA)
- Gemotoriseerde registerkleppen (CT)
- Flexibele mof 20 mm (MS20)
- Flexibele mof 30 mm (MS30)
- Schuifklemmen 20 mm (SC20)

BELANGRIJKSTE VOORDELEN

- NEN-EN 1886-classificatie: T3/TB2/F9/L2/D1
- Optioneel: T2/TB2/F9/L2/D1
- Eurovent-gecertificeerde tegenstroomplatenwisselaars met hoog rendement.
- Optionele, geïntegreerde elektrische voorverwarmingsbatterij. Volledig geïntegreerde modulerende capaciteitsregeling.
- Optionele, geïntegreerde naverwarmingsbatterij, elektrisch of watergebaseerd. Volledig geïntegreerde modulerende capaciteitsregeling.
- Innovatieve TAC-touchscreen-interface met intuïtief inbedrijfstellingsmenu en geïntegreerde contextuele hulp.
- EC-insteekventilatoren met bladen van composiet voor een optimaal rendement en lage geluidsniveaus. Aluminium ventilatorbladen zijn als optie leverbaar, behalve voor type 18..
- Alle deuren hebben dubbele scharnieren. Het maakt alle componenten in nauwe ruimtes bereikbaar.
- Constructie van gegalvaniseerd staalplaat RAL7016 met een steenwol thermische isolatie van 50 mm.
- Robuuste constructie met aluminium profielen.
- Ronde kanaalaansluitingen (PX TOP 08, 08 en 10) met dubbele rubberen afdichting.
- Voorbedrade Plug & Play unit. De complete unit met al zijn accessoires is al af fabriek geïnstalleerd, aangesloten en geconfigureerd.
- Mini plisséfilters voor zowel pulsie- en extractielucht. ePM1≥60% voor verseluchtinlaat en ePM10≥50% voor extractielucht. Een COARSE-voorfilter op de verseluchtinlaat is leverbaar als optie.
- Basisframe met open constructie, wat een eenvoudige hantering op locatie mogelijk maakt.
- 48 mm gaten in basisframe van 125 mm hoog, voor hijs- en hefdoeleinden.
- Algemeen hoogwaardige afwerkingniveau; met de mogelijkheid om de deuruitlijning en de druk die door de scharnieren wordt uitgeoefend, af te stellen.
- Beproefde TAC5-regelaar met voorconfiguratie.
- Maximum luchtstroom van 3660 m³/u (1015 l/s) voor type "18"
- ERP2018-geoptimaliseerd ontwerp
- Voldoet aan standaard VDI6022
- Voldoet aan ISO EN16890
- Voldoet aan ISO EN 16798-3
- Selectiesoftware kan gratis worden gedownload

FLEXIBEL VOOR ALLERLEI OPLOSSINGEN

DE JUISTE BEDRIJFSMODUS IS EEN BELANGRIJKE FACTOR

LUCHTSTROOM OF DRUK

Of het ventilatiesysteem wordt bediend op basis van constante druk of een constante luchtstroom of via een 0–10 V regeling hangt af van het toepassingsgebied en de specifieke eisen op de locatie. Het geïntegreerde master/slave-regeling zorgt ervoor dat de bediening altijd goed uitgebalanceerd is.

DE VOORDELEN IN DETAILS

- Voldoende hoge reservedruk
- Constante luchtstroom
- Vraagsturing: constante luchtstroom gekoppeld aan een signaal van 0-10 V
- Constante druk via een externe druksensor

Modus constante luchtstroom

Een veel voorkomend toepassingsgebied is de niet-residentiële gebouwen, zoals kantoren en bedrijfspanden, scholen, kinderdagverblijven en sporthallen met stabiele luchthoeveelheden.

Vraaggestuurde regeling modus

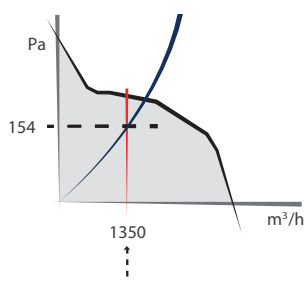
De luchtstroom kan ook automatisch worden aangepast in lijn met de ventilatievereisten en op een gebruikersspecifieke basis via de 0–10 V ingang, bijvoorbeeld door middel van een CO₂-sensor. Ook kan het regeling worden gebruikt via het gebouwbeheersysteem/de tools en het regeling van de klant.

Modus constante druk

Een uitstekend voorbeeld is ongetwijfeld een appartementencomplex met de mogelijkheid om de ventilatie in de appartementen afzonderlijke te regelen. Door middel van een debietregelenheid blijft de druk constant, ook als de ventilatie in een van de appartementen moet worden verhoogd of verlaagd.

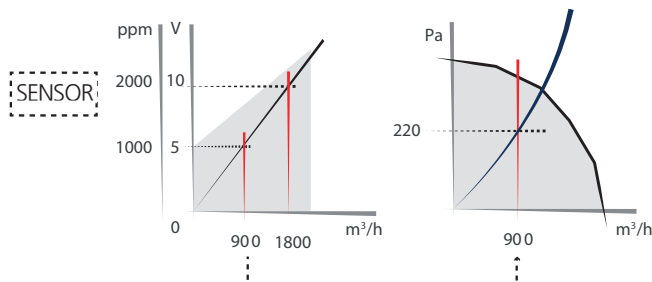
In alle andere appartementen blijft de luchtstroom gelijk, wat inhoudt dat het ventilatiesysteem altijd binnen het ideale bereik werkt. Voor de modus constante druk is een externe druksensor vereist.

DE 3 BELANGRIJKSTE BEDRIJFSMODI:



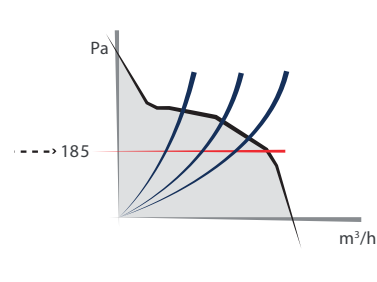
Modus constante luchtstroom

De luchtstroom wordt constant gehouden, ongeacht externe drukwijzigingen.



Modus vraaggestuurde regeling Een lineaire verhouding spanning/ luchtstroom.

De luchtstroom kan worden geregeld via een signaal van 0–10 Volt.



Modus constante druk

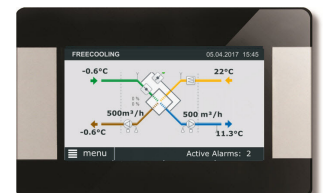
De druk wordt constant gehouden, ongeacht externe drukwijzigingen. Een druksensor is vereist.

Touchscreen AFSTANDSBEDIENING

Afstandsbediening met touchscreen-display en geïntegreerde timer met 6 acties per dag en 'off day' functionaliteit. Voor het configureren en regelen van de bediening van 1 warmterecuperatie-unit. Het inbedrijfstellingsmenu, de alarmhistoriek en het

onderhoudsmenu zijn stuk voor stuk gericht op efficiëntie.

Artikel	CID
TACtouch	372096



SAT MODBUS

Interface voor het configureren, visualiseren en regelen van de bediening via MODBUS RTU

Artikel	CID
SAT MODBUS	025006



SAT ETHERNET

Interface voor het configureren, visualiseren en regelen van de bediening via MODBUS TCP/IP

Artikel	CID
SAT Ethernet	025072



BACnet gateway

Voor communicatie met de warmterecuperatie-apparaten via een BACnet TCP/IP-protocol. Via de interface kunnen maximaal vier units worden geïntegreerd. De optionele SAT Ethernet interface is vereist.

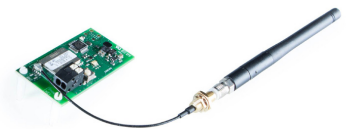
Artikel	CID
BACnet	025095



SAT Wifi

Met de Wifi-interface met de MODBUS TCP/IP is een draadloze verbinding met de luchtbehandelingsunit mogelijk. Meestal wordt dit accessoire gebruikt om de unit te regelen met de smartphone-app.

Artikel	CID
SAT wifi	025071



SAT KNX

Interface voor het configureren, visualiseren en regelen van de bediening via KNX

Artikel	CID
KNX	025045



SAT3

Met de SAT3 gecombineerd met de TAC5-regelaar is signalering met 2 potentiaalvrije contacten mogelijk: de ventilator draait en alarm is op vooraf ingesteld drukvariatie. Deze status wordt weergegeven door het contact te sluiten

Artikel	CID
SAT3	370005



SAT BA/KW

Gebruikt voor externe koeling, verwarming, wisselen of elektrische batterijen.

Artikel	CID
SAT BA/KW	025007



EC-INSTEEKVENTILATOR
MET VENTILATORBLADEN
VAN COMPOSIT
(ALUMINIUM BLADEN
ALS OPTIE)

1

VERSELUCHTFILTER,
MINI PLISSÉ
ePM1≥60%
FILTERKLASSE
(G4-VOORFILTER OPTIONEEL)

2

GEÏNTEGREERDE
TAC5-REGELAAR

3

KWIN

4

BASISFRAME VOOR
EENVOUDIG VERVOER
OP DE LOCATIE

5

TEGENSTROOMPLATEN-
WISSELAAR MET HOOG
RENDEMENT

6

INGEBOUWDE
NAVERWARMING
(WATER/ELEKTRISCH)

7

MODULEREND
100% BYPASS

8

EXTRACTIELUCHT FILTER,
MINI PLISSÉ ePM10≥50%
FILTERKLASSE

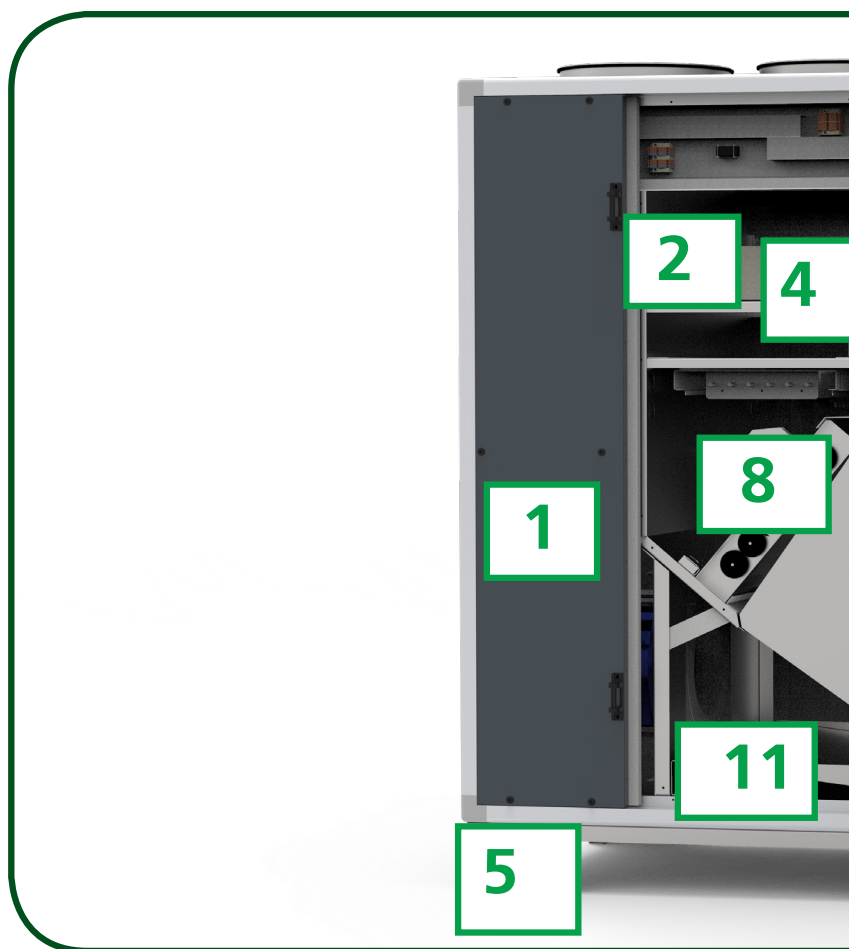
9

GELUIDDEMPER

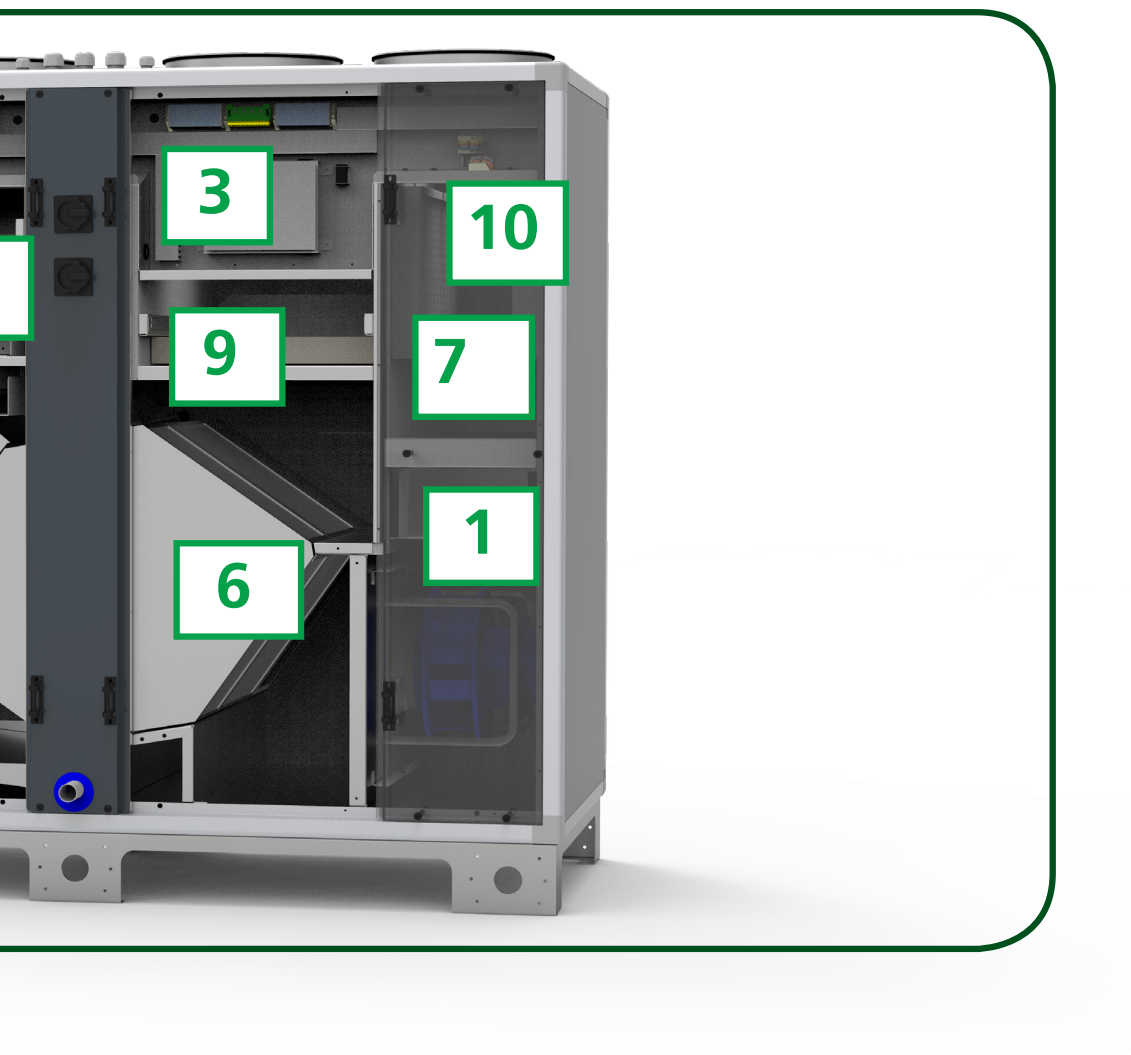
10

ROESTVRIJSTALEN
AFVOERBAK

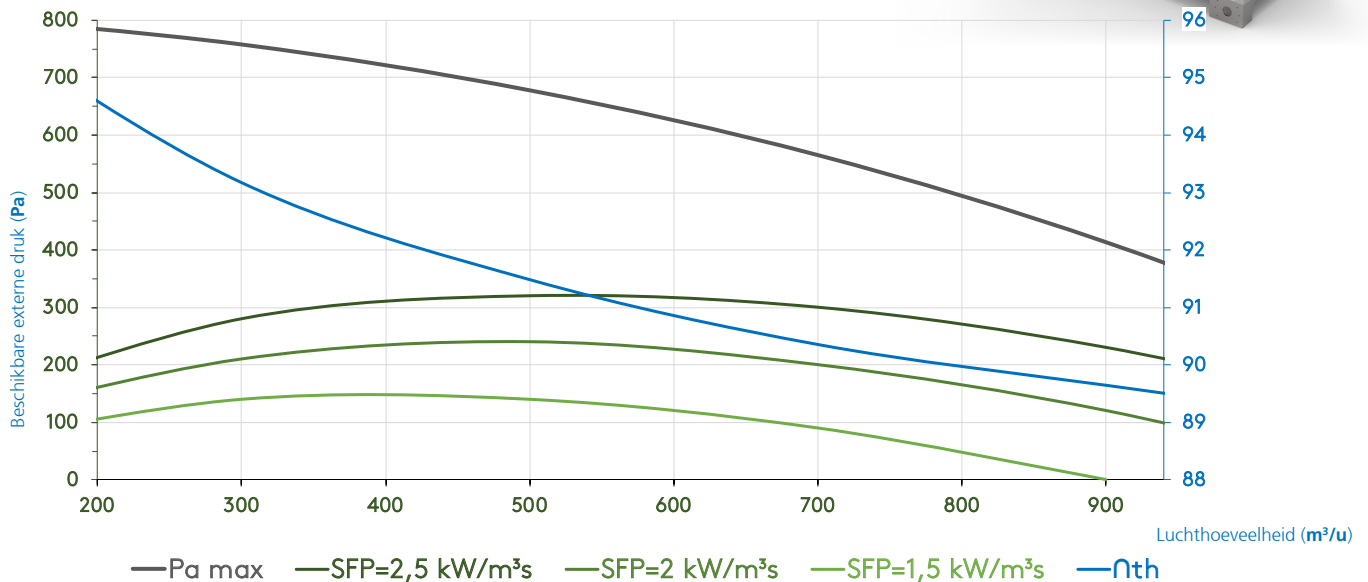
11



GLOBAL PX TOP



GLOBAL PX 05 TOP



ALGEMENE TECHNISCHE SPECIFICATIES

• LUCHTHOEVEELHEID	200 - 940 m³/u 60 - 260 l/s
• AFMETINGEN (L*B*H)	1680 x 610 x 1465
• GEWICHT	330 kg
• VOEDINGSAANSLUITING	1 x 230 V
• MAXIMUM STROOM	5,3 A
• AANBEVOLEN ZEKERINGEN	D6A/AC3/10kA
• FILTERKLASSE (PULSIE/EXTRACTIE)	ePM1 60%/ePM10 50%
• STANDAARD KANAALAANSLUITINGEN (15 MM)	N.V.T.
• KANAALAANSLUITINGEN MET SCHUIFKLEM (20 MM)	N.V.T.
• RONDE KANAALAANSLUITINGEN	Ø 250
• WERKBEREIK	-20 ... +50 °C
• NEN-EN 1886-CLASSIFICATIE	T3/TB2/F9/L2/D1
• WAAIERMATERIAAL	COMPOSIET

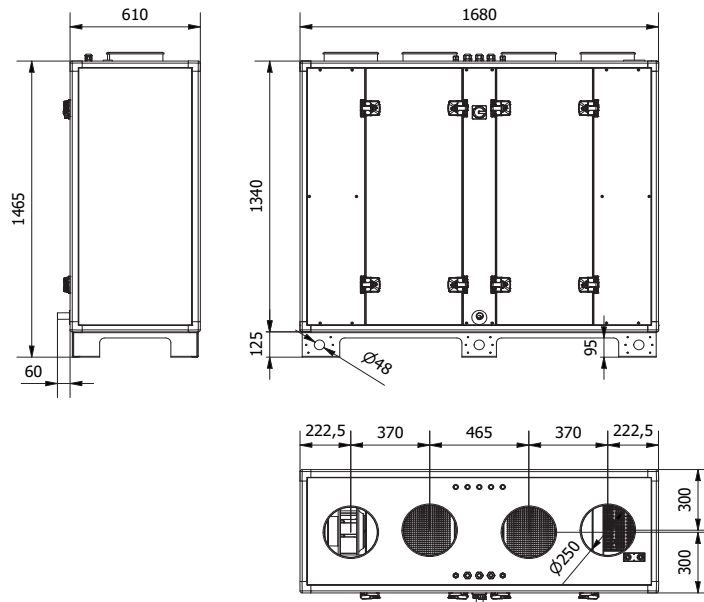
LUCHTHOEVEELHEID	OPGENOMEN VERMOGEN	SFP	THERMISCH DROOG RENDEMENT	THERMISCH NAT RENDEMENT	T NA WARMTE-WISSELAAR	GELUIDSDRUK
m³/u	l/s	W	W/m³/u	%	°C	dB(A)
400	111	198	1.782	87,3	19,5	25,8
600	167	308	1.848	84,9	19,1	27,4
800	222	475	2.138	83,3	18,8	30,2
940	261	631	2.417	82,4	18,7	30,9

Voorwaarden:

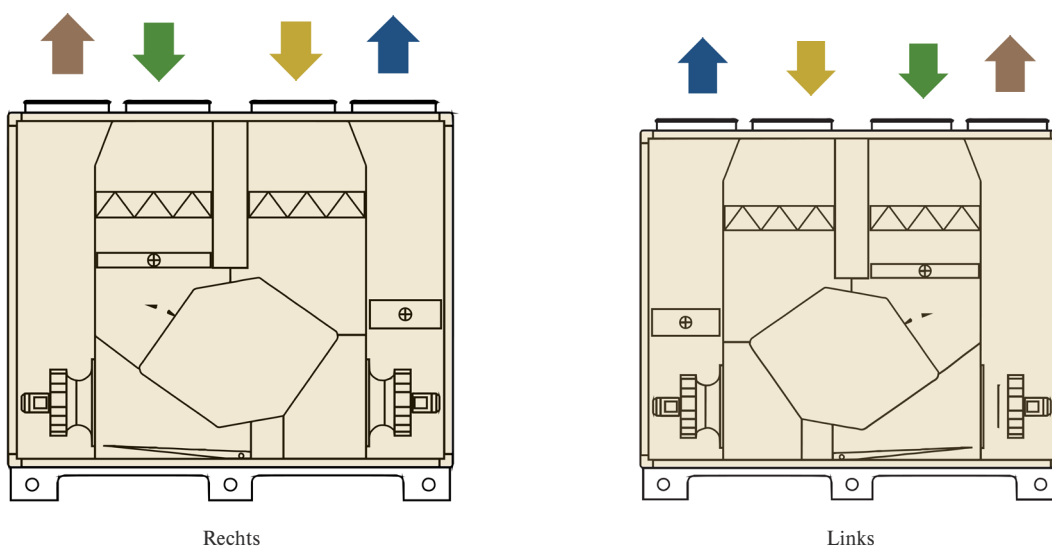
1. Alle waarden bij een externe druk van 200 Pa.
2. T° na warmtewisselaar bij -10 °C, 90% RH en +22 °C, 50% HR.
3. Thermisch rendement bij -10 °C, 90% RH en +22 °C, 50% HR.
4. Geluidsdruk niveaus voor unit met kanaal in vrije veld op 3 m.
5. Alle gegevens voor variant met composietventilatoren

AFMETINGEN (mm)

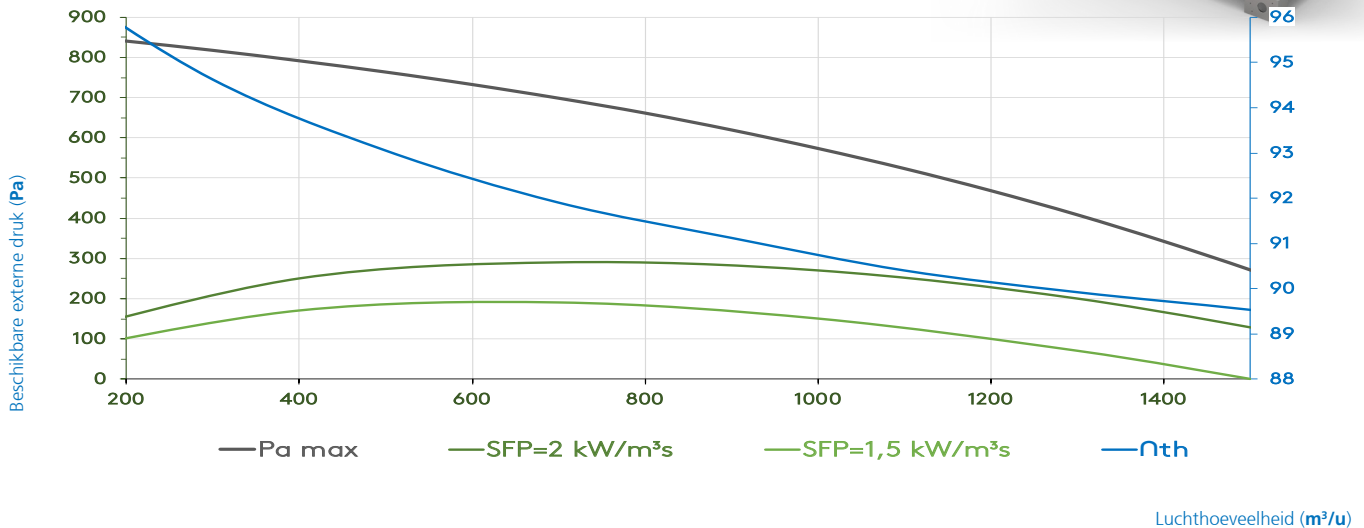
GLOBAL PX 05 TOP



GLOBAL PX 05 TOP



GLOBAL PX 08 TOP



ALGEMENE TECHNISCHE SPECIFICATIES

• LUCHTHOEVEELHEID	200 - 1500 m ³ /u 60 - 410 l/s
• AFMETINGEN (H x B x D)	1680 x 815 x 1465
• GEWICHT	380 kg
• VOEDINGSAANSLUITING	1 x 230 V
• MAXIMUM STROOM	5,3 A
• AANBEVOLEN ZEKERINGEN	D6A/AC3/10kA
• FILTERKLASSE (PULSIE/EXTRACTIE)	ePM1 60%/ePM10 50%
• STANDAARD KANAALAANSLUITINGEN (15 MM)	N.V.T.
• KANAALAANSLUITINGEN MET SCHUIFKLEM (20 MM)	N.V.T.
• RONDE KANAALAANSLUITINGEN	Ø 315
• WERKBEREIK	-20 ... +50 °C
• NEN-EN 1886-CLASSIFICATIE	T3/TB2/F9/L2/D1
• WAAIERMATERIAAL	COMPOSIT

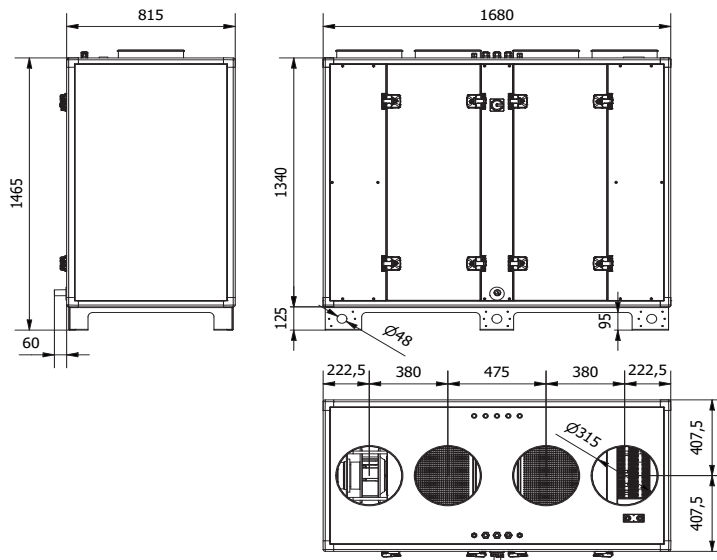
LUCHTHOEVEELHEID		OPGENOMEN VERMOGEN	SFP	THERMISCH DROOG RENDEMENT	THERMISCH NAT RENDEMENT	T NA WARMTE-WISSELAAR	GELUIDSDRUK
m ³ /u	l/s	W	W/m ³ /u	%	%	°C	dB(A)
800	222	347	1,56	86,0	91,5	19,3	25,5
1000	278	468	1,69	84,7	90,7	19,0	26,2
1200	334	622	1,87	83,6	90,2	18,9	27,7
1500	417	934	2,24	82,4	89,5	18,7	30,3

Voorwaarden:

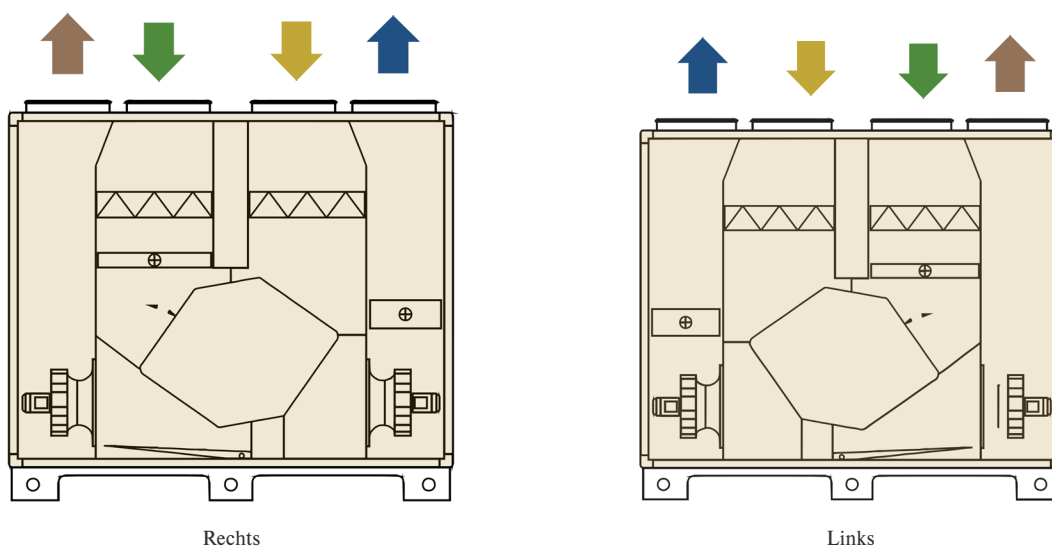
1. Alle waarden bij een externe druk van 200 Pa.
2. T° na warmtewisselaar bij -10 °C, 90% RH en +22 °C, 50% HR.
3. Thermisch rendement bij -10 °C, 90% RH en +22 °C, 50% HR.
4. Geluidsdruk niveaus voor unit met kanaal in vrije veld op 3 m.
5. Alle gegevens voor variant met composietventilatoren

AFMETINGEN (mm)

GLOBAL PX 08 TOP



GLOBAL PX 08 TOP



GLOBAL PX 10 TOP



ALGEMENE TECHNISCHE SPECIFICATIES

• LUCHTHOEVEELHEID	300 - 1900 m³/u
	80 - 520 l/s
• AFMETINGEN (H x B x D)	1960 x 815 x 1725
• GEWICHT	470 kg
• VOEDINGSAANSLUITING	1 x 230 V
• MAXIMUM STROOM	7,7 A
• AANBEVOLEN ZEKERINGEN	D10A/AC3/10kA
• FILTERKLASSE (PULSIE/EXTRACTIE)	ePM1 60%/ePM10 50%
• STANDAARD KANAALAANSLUITINGEN (15 MM)	N.V.T.
• KANAALAANSLUITINGEN MET SCHUIFKLEM (20 MM)	N.V.T.
• RONDE KANAALAANSLUITINGEN	Ø 315
• WERKBEREIK	-20 ... +50 °C
• NEN-EN 1886-CLASSIFICATIE	T3/TB2/F9/L2/D1
• WAAIERMATERIAAL	COMPOSIT

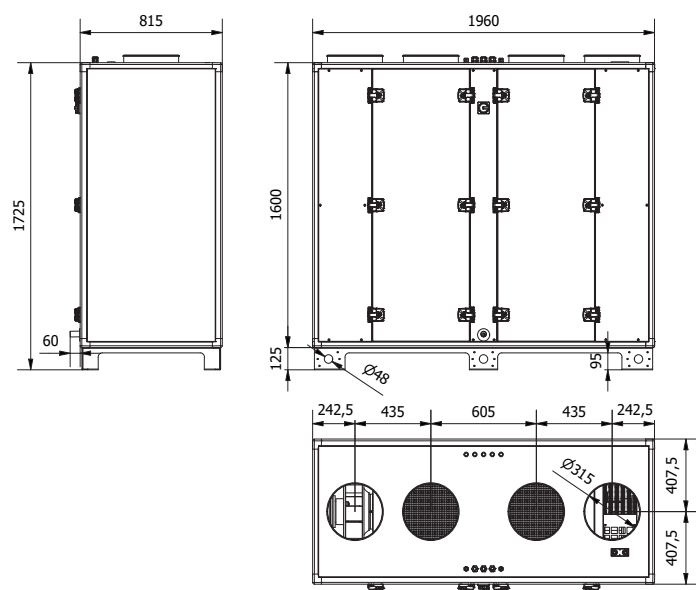
LUCHTHOEVEELHEID	OPGENOMEN VERMOGEN	SFP	THERMISCH DROOG RENDEMENT	THERMISCH NAT RENDEMENT	T NA WARMTE-WISSELAAR	GELUIDSDRUK
m³/u	l/s	W	W/m³/u	%	°C	dB(A)
1000	278	405	1,46	86,3	19,3	26,9
1300	361	581	1,61	84,6	19,0	27,6
1600	445	831	1,87	83,3	18,8	28,7
1900	528	1175	2,23	82,3	18,6	30,7

Voorwaarden:

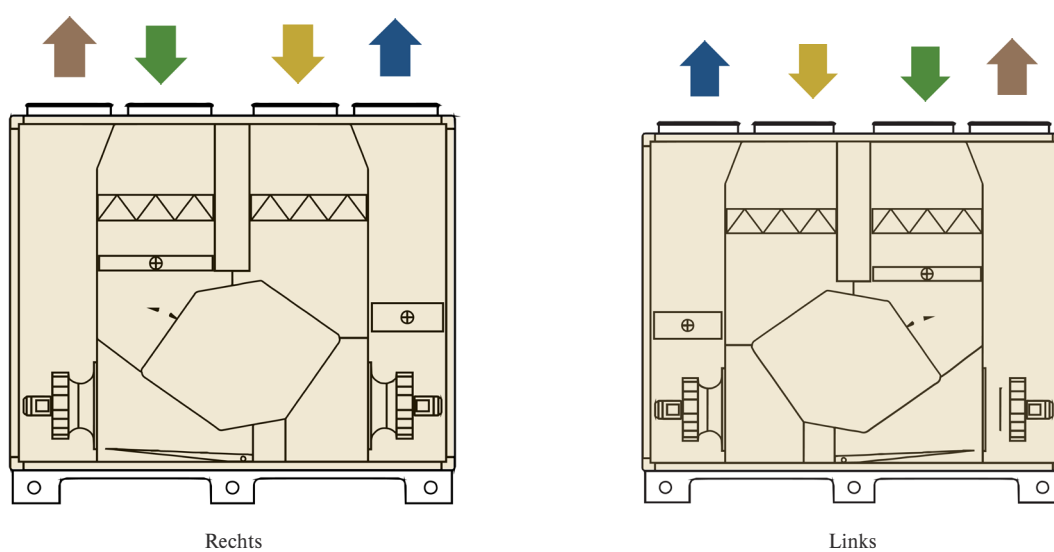
1. Alle waarden bij een externe druk van 200 Pa.
2. T° na warmtewisselaar bij -10 °C, 90% RH en +22 °C, 50% HR.
3. Thermisch rendement bij -10 °C, 90% RH en +22 °C, 50% HR.
4. Geluidsdrukken voor unit met kanaal in vrije veld op 3 m.
5. Alle gegevens voor variant met composietventilatoren

AFMETINGEN (mm)

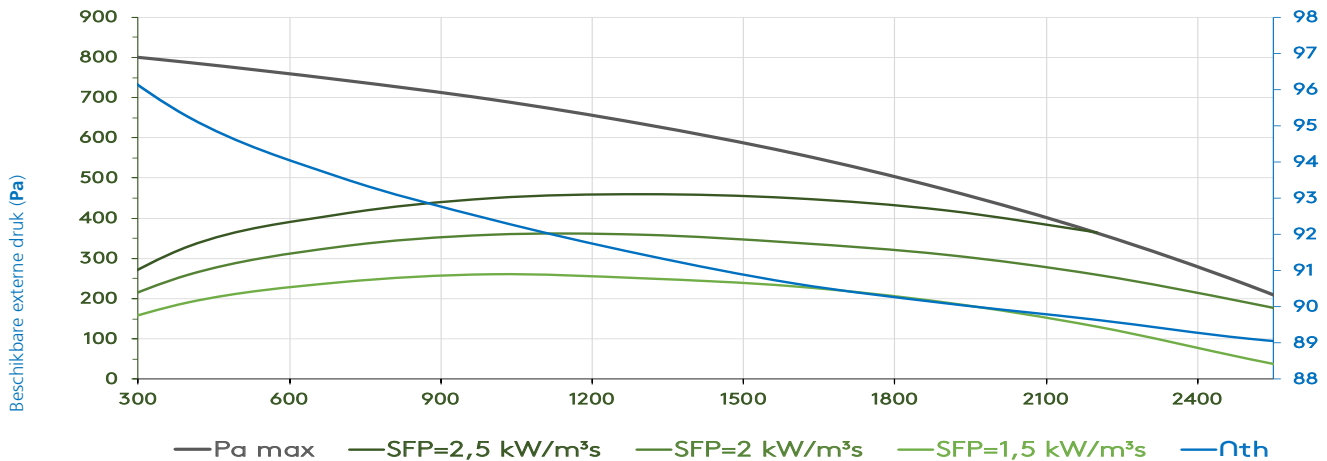
GLOBAL PX 10 TOP



GLOBAL PX 10 TOP



GLOBAL PX 12 TOP



Luchthoeveelheid (m³/u)

ALGEMENE TECHNISCHE SPECIFICATIES

• LUCHTHOEVEELHEID	300 - 2550 m³/u
	80 - 700 l/s
• AFMETINGEN (H x B x D)	1960 x 995 x 1725
• GEWICHT	530 kg
• VOEDINGSAANSLUITING	1 x 230 V
• MAXIMUM STROOM	7,7 A
• AANBEVOLEN ZEKERINGEN	D10A/AC3/10kA
• FILTERKLASSE (PULSIE/EXTRACTIE)	ePM1 60%/ePM10 50%
• STANDAARD KANAALAANSLUITINGEN (15 MM)	500 x 300 mm
• KANAALAANSLUITINGEN MET SCHUIFKLEM (20 MM)	500 x 300 mm
• RONDE KANAALAANSLUITINGEN	N.V.T.
• WERKBEREIK	-20 ... +50 °C
• NEN-EN 1886-CLASSIFICATIE	T3/TB2/F9/L2/D1
• WAAIERMATERIAAL	COMPOSIT

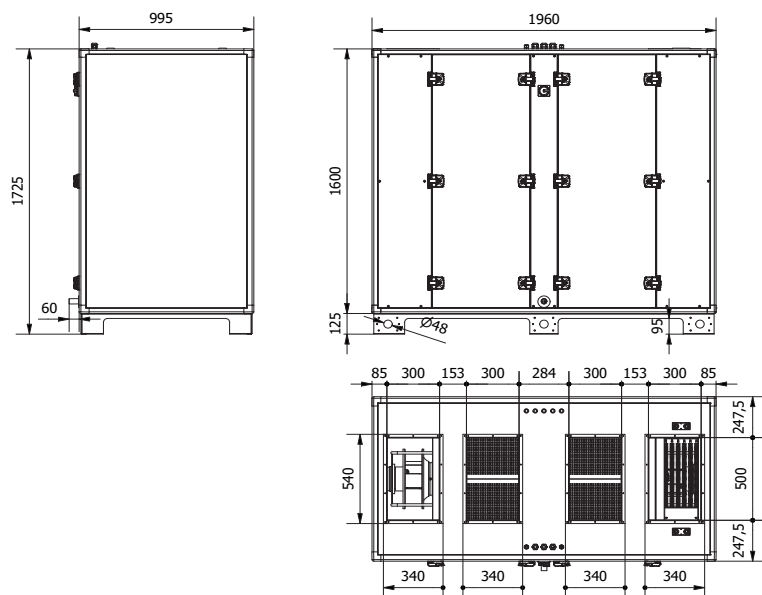
LUCHTHOEVEELHEID	OPGENOMEN VERMOGEN	SFP	THERMISCH DROOG RENDEMENT	THERMISCH NAT RENDEMENT	T NA WARMTE-WISSELAAR	GELUIDSDRUK
m³/u	l/s	W	W/m³/u	%	°C	dB(A)
1000	278	339	1,22	87,6	19,6	25,3
1500	417	552	1,33	85,0	19,1	26,2
2000	556	891	1,60	83,2	18,8	29,4
2550	709	1469	2,07	81,8	18,5	32,8

Voorwaarden:

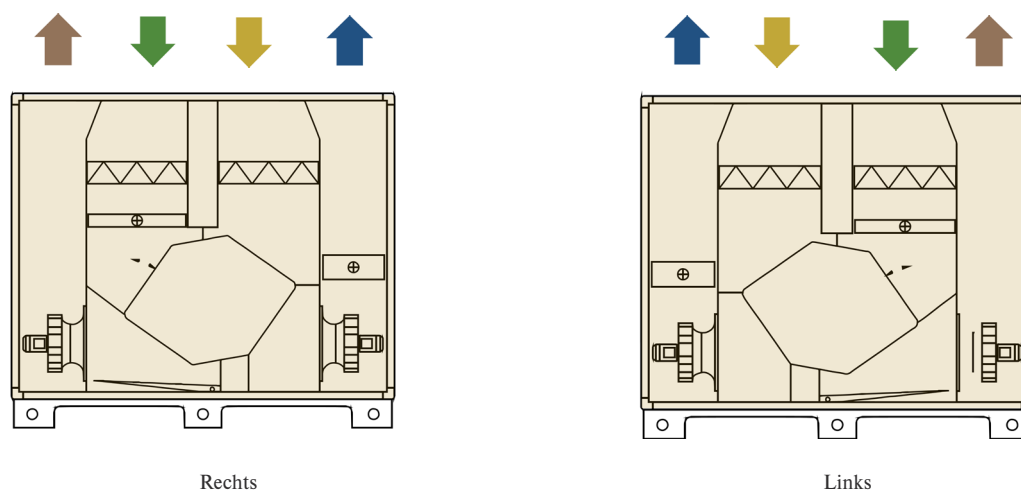
1. Alle waarden bij een externe druk van 200 Pa.
2. T° na warmtewisselaar bij -10 °C, 90% RH en +22 °C, 50% HR.
3. Thermisch rendement bij -10 °C, 90% RH en +22 °C, 50% HR.
4. Geluidsdruk niveaus voor unit met kanaal in vrije veld op 3 m.
5. Alle gegevens voor variant met composietventilatoren

AFMETINGEN (mm)

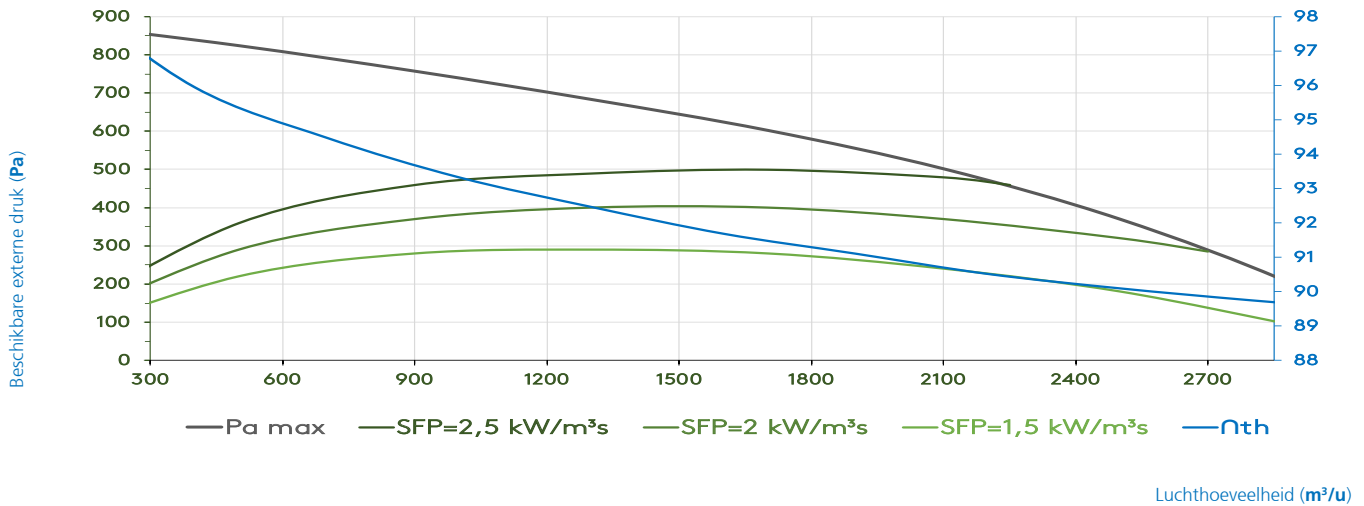
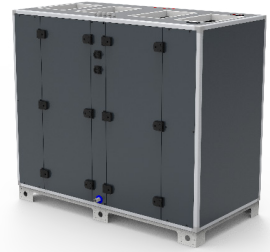
GLOBAL PX 12 TOP



GLOBAL PX 12 TOP



GLOBAL PX 14 TOP



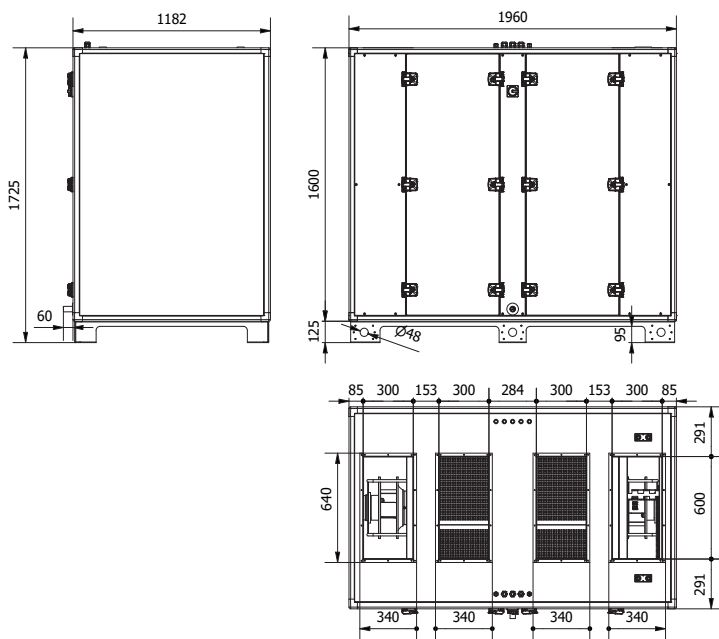
ALGEMENE TECHNISCHE SPECIFICATIES

• LUCHTHOEVEELHEID	300 - 2850 m ³ /u
	80 - 790 l/s
• AFMETINGEN (H x B x D)	1960 x 1182 x 1725
• GEWICHT	590 kg
• VOEDINGSAANSLUITING	1 x 230 V
• MAXIMUM STROOM	7,7 A
• AANBEVOLEN ZEKERINGEN	D10A/AC3/10kA
• FILTERKLASSE (PULSIE/EXTRACTIE)	ePM1 60%/ePM10 50%
• STANDAARD KANAALAANSLUITINGEN (15 MM)	600 x 300 mm
• KANAALAANSLUITINGEN MET SCHUIFKLEM (20 MM)	600 x 300 mm
• RONDE KANAALAANSLUITINGEN	N.V.T.
• WERKBEREIK	-20 ... +50 °C
• NEN-EN 1886-CLASSIFICATIE	T3/TB2/F9/L2/D1
• WAAIERMATERIAAL	COMPOSIT

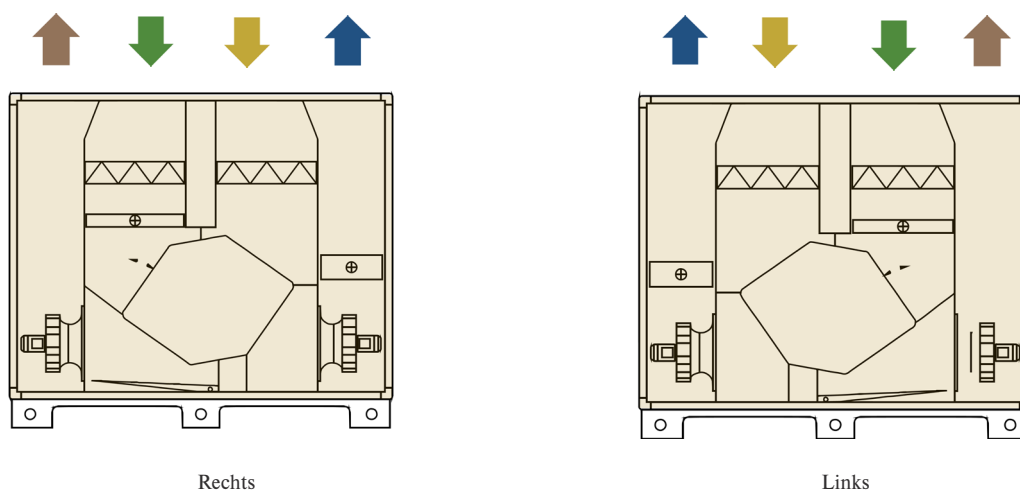
LUCHTHOEVEELHEID	OPGENOMEN VERMOGEN	SFP	THERMISCH DROOG RENDEMENT	THERMISCH NAT RENDEMENT	T NA WARMTE-WISSELAAR	GELUIDSDRUK	Voorwaarden:
m ³ /u	l/s	W	W/m ³ /u	%	%	°C	1. Alle waarden bij een externe druk van 200 Pa. 2. T° na warmtewisselaar bij -10 °C, 90% RH en +22 °C, 50% HR. 3. Thermisch rendement bij -10 °C, 90% RH en +22 °C, 50% HR. 4. Geluidsdruk niveaus voor unit met kanaal in vrije veld op 3 m. 5. Alle gegevens voor variant met composietventilatoren
1000	278	310	1,12	89,4	93,3	19,9	24,1
1600	445	511	1,15	86,4	91,7	19,3	25,4
2200	612	841	1,38	84,3	90,5	19,0	29,1
2850	792	1434	1,81	82,7	89,7	18,7	33,4

AFMETINGEN (mm)

GLOBAL PX 14 TOP



GLOBAL PX 14 TOP



GLOBAL PX 18 TOP



ALGEMENE TECHNISCHE SPECIFICATIES

• LUCHTHOEVEELHEID	400 - 3700 m³/u 110 - 1020 l/s
• AFMETINGEN (H x B x D)	1960 x 1382 x 1725
• GEWICHT	670 kg
• VOEDINGSAANSLUITING	1 x 230 V
• MAXIMUM STROOM	12,7 A
• AANBEVOLEN ZEKERINGEN	D16A/AC3/10kA
• FILTERKLASSE (PULSIE/EXTRACTIE)	ePM1 60%/ePM10 50%
• STANDAARD KANAALAANSLUITINGEN (15 MM)	800 x 300 mm
• KANAALAANSLUITINGEN MET SCHUIFKLEM (20 MM)	800 x 300 mm
• RONDE KANAALAANSLUITINGEN	N.V.T.
• WERKBEREIK	-20 ... +50 °C
• NEN-EN 1886-CLASSIFICATIE	T3/TB2/F9/L2/D1
• WAAIERMATERIAAL	COMPOSIT

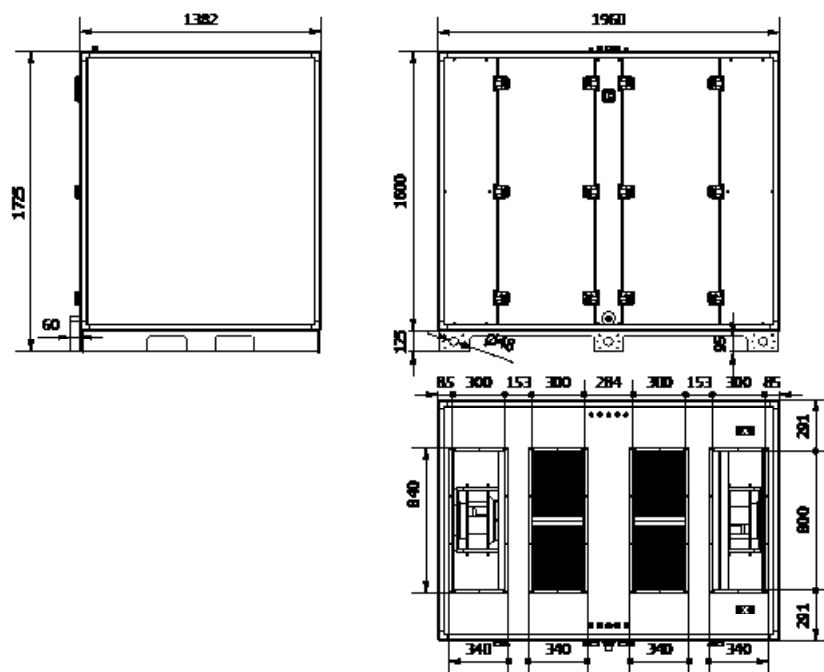
LUCHTHOEVEELHEID		OPGENOMEN VERMOGEN	SFP	THERMISCH DROOG RENDEMENT	THERMISCH NAT RENDEMENT	T NA WARMTE-WISSELAAR	GELUIDSDRUK
m³/u	l/s	W	W/m³/u	%	%	°C	dB(A)
1000	278	362	1,30	90,2	93,8	20,0	24,6
2000	556	699	1,26	85,7	91,4	19,2	25,5
3000	834	1319	1,58	83,2	89,9	18,8	30,7
3700	1029	2056	2,00	82,0	89,2	18,5	34,4

Voorwaarden:

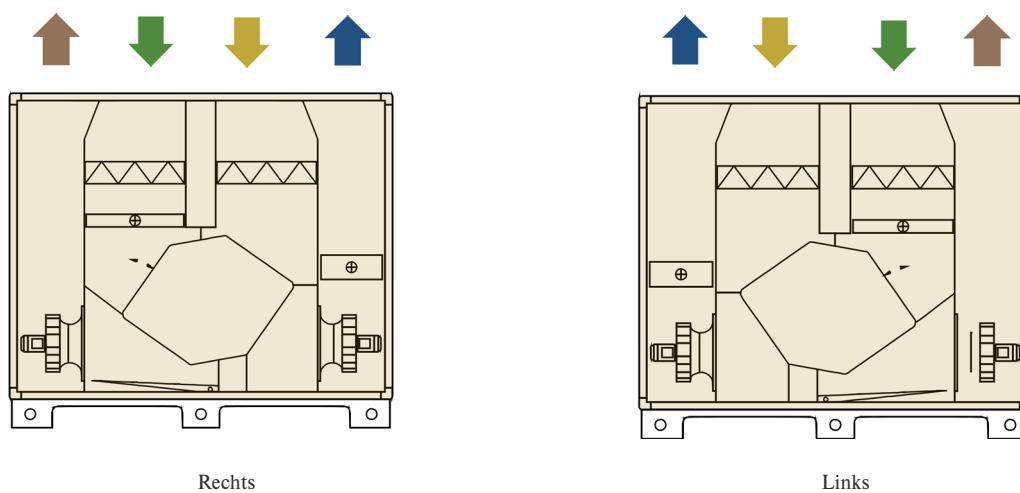
1. Alle waarden bij een externe druk van 200 Pa.
2. T° na warmtewisselaar bij -10 °C, 90% RH en +22 °C, 50% HR.
3. Thermisch rendement bij -10 °C, 90% RH en +22 °C, 50% HR.
4. Geluidsdruk niveaus voor unit met kanaal in vrije veld op 3 m.
5. Alle gegevens voor variant met composietventilatoren

AFMETINGEN (mm)

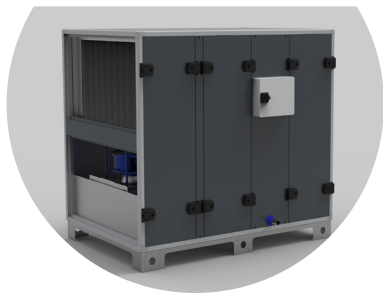
GLOBAL PX 18 TOP



GLOBAL PX 18 TOP



GLOBAL PX TOP



Specificatie:

Warmtewisselaar: Platenwisselaar (PX)

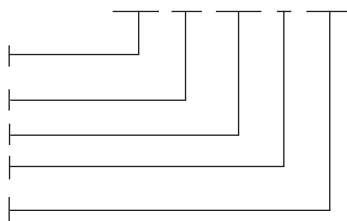
Type unit: 05, 08, 10, 12, 14, 18, ...

Kanaalaansluiting: BOVEN

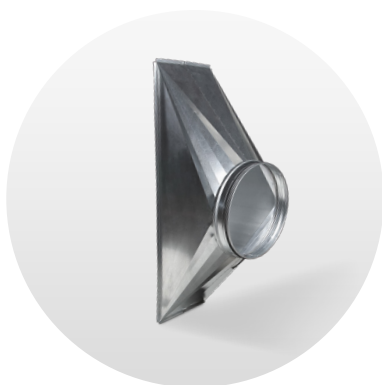
Pulsielucht: Rechts (R) / Links (L)

Ventilatortype: geen = Composit, ALU = Aluminium

GLOBAL_XX_XX_XXX_X_XXX



RONDE ADAPTER - IRS



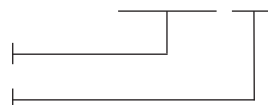
Voor units (luchtbehandelingsunits, externe batterijen, ...) met rechthoekige aansluitingen zijn er niet-geïsoleerde rechthoekige/ronde adapters leverbaar. De adapter is uit gegalvaniseerd plaatmetaal gemaakt. De ronde kanaalaansluiting is van een dubbele rubberen afdichting voorzien.

Specificatie:

IRS_XXX-XXX_XXX

Buitenmaten frame

Ronde grootte



MODEL	CID	AFMETINGEN [mm]	LABEL
GLOBAL PX 12 TOP	883412	540 x 340 - DN400	IRS_540-340_400
GLOBAL PX 14 TOP	883413	640 x 340 - DN400	IRS_640-340_400
GLOBAL PX 18 TOP	883414	840 x 340 - DN400	IRS_840-340_400

FILTERS



De functie van het filter is om zowel de lucht als de warmtewisselaar schoon te houden. Filterklasse pulsieelucht filter: ePM1 \geq 60%. Filterklasse extractielucht filter: ePM10 \geq 50%. Alle filters zijn volgens zowel ISO EN779 als ISO EN 16890 geclassificeerd. Om de warmtewisselaar schoon te houden, is een filterklasse ePM10 \geq 50% voldoende. Filtersets ePM1 \geq 50% zijn niet leverbaar aan de extractieluchtzijde, zodat er geen negatief effect op het energieverbruik van de luchtbehandelingsunit is.

MODEL	VERSE LUCHT [mm]	EXTRACTIELUCHT [mm]	aantal zakken
GLOBAL PX 05 TOP	400 x 380 x 100	400 x 380 x 50	/
GLOBAL PX 08 TOP	510 x 400 x 100	510 x 400 x 50	/
GLOBAL PX 10 TOP	510 x 600 x 50	510 x 600 x 50	/
GLOBAL PX 12 TOP	510 x 400 x 50 (x2)	510 x 400 x 50 (x2)	/
GLOBAL PX 14 TOP	510 x 400 x 50 (x1) 510 x 400 x 50 (x1)	510 x 400 x 50 (x1) 510 x 400 x 50 (x1)	/
GLOBAL PX 18 TOP	510 x 600 x 50 (x2)	510 x 600 x 50 (x2)	/

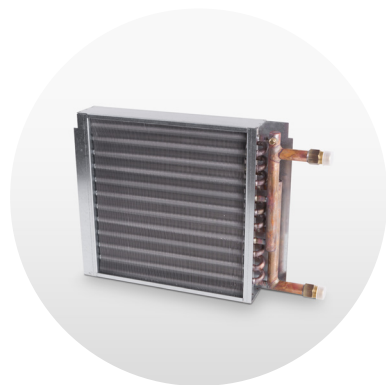
VOORFILTER



Het voorfilter is in het buitenluchtdeel geïnstalleerd en is fysiek vóór het fijnfilter geplaatst. Het voorfilter wordt gebruikt in ventilatiesystemen waarbij de buitenlucht sterk is verontreinigd en men wil voorkomen dat het fijnfilter al na een korte gebruikstijd verstopt raakt. Volgens NEN-EN 779 is het voorfilter van klasse G4.

MODEL	CID	AFMETINGEN [mm]
GLOBAL PX 05 TOP	883415	400 x 380 x 50
GLOBAL PX 08 TOP	883416	510 x 400 x 50
GLOBAL PX 10 TOP	883417	510 x 600 x 50
GLOBAL PX 12 TOP	883418	510 x 400 x 50 (x2)
GLOBAL PX 14 TOP	883419	510 x 400 x 50 (x1) 510 x 600 x 50 (x1)
GLOBAL PX 18 TOP	883420	510 x 600 x 50 (x2)

INTERNE WATER NAVERWARMING - IBA

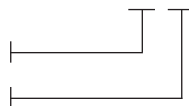


De IBA-batterij gebruikt warm water voor het naverwarmen van de pulsieelucht. De batterij is in de unit geïntegreerd en zit tussen de warmtewisselaar en de luchtuitlaat in. De gevinde buiswarmtewisselaars bestaan uit koperen pijpen en aluminium vinnen met 2,5 mm tussenruimte. De pijp met uitwendig schroefdraad is gemaakt van koper. De batterijen zijn voorzien met een ventilatieplug. De batterijen zijn als PN16 geclassificeerd.

Specificatie:

IBA_XX-XX

Batterijtype & aantal rijen
Type batterij



MODEL	CID	Ø	LABEL
GLOBAL PX 05 TOP	883427	1/2"	IBA_3H_PX 05 TOP
GLOBAL PX 05 TOP	883433	1/2"	IBA_4H_PX 05 TOP
GLOBAL PX 08 TOP	883428	1/2"	IBA_3H_PX 08 TOP
GLOBAL PX 08 TOP	883434	1/2"	IBA_4H_PX 08 TOP
GLOBAL PX 10 TOP	883429	1/2"	IBA_3H_PX 10 TOP
GLOBAL PX 10 TOP	883435	1/2"	IBA_4H_PX 10 TOP
GLOBAL PX 12 TOP	883430	1/2"	IBA_3H_PX 12 TOP
GLOBAL PX 12 TOP	883436	1/2"	IBA_4H_PX 12 TOP
GLOBAL PX 14 TOP	883431	1/2"	IBA_3H_PX 14 TOP
GLOBAL PX 14 TOP	883437	1/2"	IBA_4H_PX 14 TOP
GLOBAL PX 18 TOP	883432	1/2"	IBA_3H_PX 18 TOP
GLOBAL PX 18 TOP	883438	1/2"	IBA_4H_PX 18 TOP

INTERNE ELEKTRISCHE VOOR- & NAVERWARMING - KWin & KWout



De elektrische batterij wordt voor het naverwarmen van de pulsieelucht gebruikt. Er zijn twee oververhittingsbeveiligingen: één met een handmatige reset (110 °C) en één met een automatische reset (75 °C).

Specificatie:

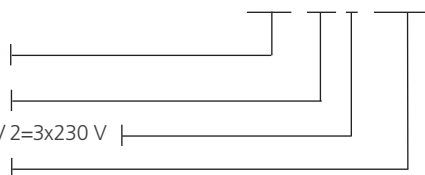
KW_XXX_XX-X_XX/XX

Voor-/Naverwarming [IN/OUT]

Verwarmingscapaciteit [kW]

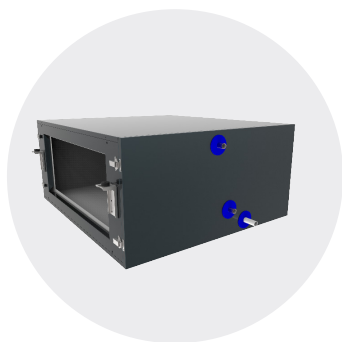
Voedingsspanning: 1=3x400 V / 2=3x230 V

Type batterij



MODEL	CID KWout 3x400 V	CID KWout 3x230 V	CAPACITEIT KWout	CID KWin 3x400 V	CID KWin 3x230 V	CAPACITEIT KWin
GLOBAL PX 05 TOP	883439	883445	3,0 kW	883451	883457	3,0 kW
GLOBAL PX 08 TOP	883440	883446	6,0 kW	883452	883458	6,0 kW
GLOBAL PX 10 TOP	883441	883447	6,0 kW	883453	883459	6,0 kW
GLOBAL PX 12 TOP	883442	883448	9,0 kW	883454	883460	9,0 kW
GLOBAL PX 14 TOP	883443	883449	9,0 kW	883455	883461	9,0 kW
GLOBAL PX 18 TOP	883444	883450	12,0 kW	883456	883462	12,0 kW

EXTERN GEÏSOLEERDE BEHUIZING - ECA

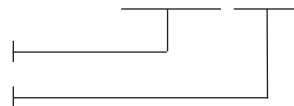


De extern geïsoleerde behuizingen zijn gemaakt van gegalvaniseerd staalplaat. De buitenste plaat is in RAL 7016 gelakt. De dubbelwandige panelen bevatten 30 mm dik steenwol. De behuizingen kunnen worden gebruikt voor de integratie van batterijen voor externe koeling, verwarming of directe expansie (EBA). Het standaard aansluitframe is 15 mm; andere typen aansluitframe zijn als optie leverbaar: 20 mm schuifklemmen, 30 mm "METU"-frame. De batterij is op een basisframe van 125 mm gemonteerd.

Specificatie:

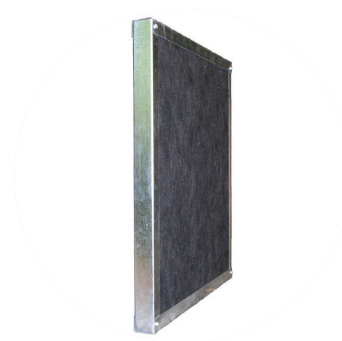
ECA_XXX-XXX_XX/XX

Kanaalgrootte [mm]
Maat behuizing [mm]



MODEL	CID	KANAALAANSLUITING	AFMETINGEN	LABEL
GLOBAL PX 05 TOP	882740	DN250	400 x 600 x 700	ECA_250_08
GLOBAL PX 08 TOP	883469	DN315	400 x 600 x 700	ECA_315_PX 08 TOP
GLOBAL PX 10 TOP	883470	DN315	400 x 900 x 800	ECA_315_PX 10 TOP
GLOBAL PX 12 TOP	882338	655 x 250	400 x 900 x 800	ECA_655-250_PX 12 TOP
GLOBAL PX 14 TOP	882339	755 x 350	500 x 1000 x 800	ECA_755-350_PX 14/18 TOP
GLOBAL PX 18 TOP	882339	755 x 350	500 x 1000 x 800	ECA_755-350_PX 14/18 TOP

GELUIDDEMPER -GD



De geluiddemper is samengesteld uit één of meer baffles van steenwol van 50 mm dik. Door zijn vorm is het vooral voor hoge frequenties geschikt.

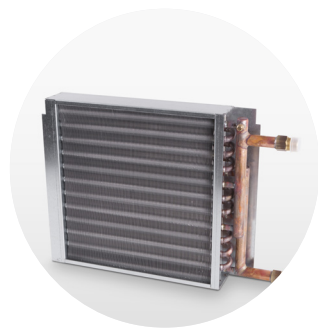
Specificatie:

SILENCIEUX_PX_XX_TOP



MODEL	CID	LABEL
GLOBAL PX 05 TOP	883463	SILENCIEUX_PX 05 TOP
GLOBAL PX 08 TOP	883464	SILENCIEUX_PX 08 TOP
GLOBAL PX 10 TOP	883465	SILENCIEUX_PX 10 TOP
GLOBAL PX 12 TOP	883466	SILENCIEUX_PX 12 TOP
GLOBAL PX 14 TOP	883467	SILENCIEUX_PX 14 TOP
GLOBAL PX 18 TOP	883468	SILENCIEUX_PX 18 TOP

BATTERIJEN VOOR EXTERN GEÏSOLEERDE BEHUIZING - EBA

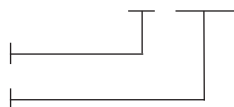


De EBA batterij gebruikt warm water voor het naverwarmen van de pulslicht. De batterij moet in een geïsoleerde ECA-behuizing worden geïntegreerd. De gevinde buiswarmtewisselaars bestaan uit koperen pijpen en aluminium vinnen. De pijp met uitwendig schroefdraad is gemaakt uit koper. De batterijen zijn voorzien met een ventilatieplug. De batterijen zijn geclassificeerd als PN16.

Specificatie:

EBA_XX_XX/XX

Functie & aantal rijen
 Type batterij



MODEL	CID	FUNCTIE	AANTAL RIJEN	VOLUME	AFMETINGEN [mm]	Ø	LABEL
GLOBAL PX 05 TOP	882341	VERWARMING	4	2,2 dm ³	305 x 638 x 130	Ø3/4"	EBA_4H_08
GLOBAL PX 05 TOP	882342	KOELING	4	2,2 dm ³	305 x 638 x 130	Ø3/4"	EBA_4C_08
GLOBAL PX 05 TOP	882343	DX	4	2,3 dm ³	305 x 638 x 130	Ø28/Ø12	EBA_4X_08
GLOBAL PX 08 TOP	882341	VERWARMING	4	2,2 dm ³	305 x 638 x 130	Ø3/4"	EBA_4H_08
GLOBAL PX 08 TOP	882342	KOELING	4	2,2 dm ³	305 x 638 x 130	Ø3/4"	EBA_4C_08
GLOBAL PX 08 TOP	882343	DX	4	2,3 dm ³	305 x 638 x 130	Ø28/Ø12	EBA_4X_08
GLOBAL PX 10 TOP	882345	VERWARMING	4	2,9 dm ³	305 x 828 x 130	Ø3/4"	EBA_4H_13
GLOBAL PX 10 TOP	882346	KOELING	4	2,9 dm ³	305 x 828 x 130	Ø3/4"	EBA_4C_13
GLOBAL PX 10 TOP	882347	DX	4	2,8 dm ³	305 x 828 x 130	Ø28/Ø12	EBA_4X_13
GLOBAL PX 12 TOP	882345	VERWARMING	4	2,9 dm ³	305 x 828 x 130	Ø3/4"	EBA_4H_13
GLOBAL PX 12 TOP	882346	KOELING	4	2,9 dm ³	305 x 828 x 130	Ø3/4"	EBA_4C_13
GLOBAL PX 12 TOP	882347	DX	4	2,8 dm ³	305 x 828 x 130	Ø28/Ø12	EBA_4X_13
GLOBAL PX 14 TOP	882349	VERWARMING	4	4,3 dm ³	405 x 938 x 130	Ø3/4"	EBA_4H_16
GLOBAL PX 14 TOP	882350	KOELING	4	4,3 dm ³	405 x 938 x 130	Ø3/4"	EBA_4C_16
GLOBAL PX 14 TOP	882351	DX	4	4,2 dm ³	405 x 938 x 130	Ø28/Ø22	EBA_4X_16
GLOBAL PX 18 TOP	882349	VERWARMING	4	4,3 dm ³	405 x 938 x 130	Ø3/4"	EBA_4H_16
GLOBAL PX 18 TOP	882350	KOELING	4	4,3 dm ³	405 x 938 x 130	Ø3/4"	EBA_4C_16
GLOBAL PX 18 TOP	882351	DX	4	4,2 dm ³	405 x 938 x 130	Ø28/Ø22	EBA_4X_16

FLEXIBELE MOF 20mm - MS20

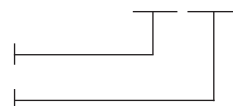


De flexibele moffen van type MS20 voorkomen de overdracht van trillingen en geluid langs de ventilatiekanalen. De mof is uit vezelglas gemaakt en is geïmpregneerd met "M0" voor brandbeveiliging en "Klasse B" voor luchtdichtheid (NEN-EN 15727 en NEN-EN 1751). Het werkbereik ligt tussen -30 °C en +110 °C en voor de druk is het maximaal tot 2000 Pa. Het 20 mm aansluitframe is uit 1 mm dik gegalvaniseerd staal gemaakt.

Specificatie: MSXX_XXX-XXX

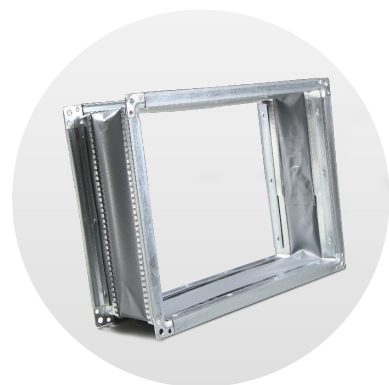
Breedte aansluitframe [mm]

Kanaalmaten [mm]



MODEL	CID	KANAALMATEN [mm]	BUITENMATEN [mm]	LABEL
GLOBAL PX 05 TOP	450050	DN250	/	MS_250
GLOBAL PX 08 TOP	450051	DN315	/	MS_315
GLOBAL PX 10 TOP	450051	DN315	/	MS_315
GLOBAL PX 12 TOP	883385	500 x 300	540 x 340	MS20_500-300
GLOBAL PX 14 TOP	883386	600 x 300	640 x 340	MS20_600-300
GLOBAL PX 18 TOP	883192	800 x 300	840 x 340	MS20_800-300

FLEXIBELE MOF 30mm - MS30

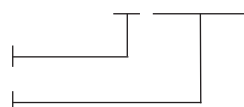


De flexibele moffen van type MS30 voorkomen de overdracht van trillingen en geluid langs de ventilatiekanalen. De mof is gemaakt uit vezelglas en is geïmpregneerd met "M0" voor brandbeveiliging en "Klasse B" voor luchtdichtheid (NEN-EN 15727 en NEN-EN 1751). Het werkbereik ligt tussen -30 °C en +110 °C en voor de druk is het maximaal tot 2000 Pa. Het 20 mm "METU"-aansluitframe is uit 1 mm dik gegalvaniseerd staal gemaakt.

Specificatie: MSXX_XXX-XXX

Breedte aansluitframe [mm]

Kanaalmaten [mm]



MODEL	CID	KANAALMATEN [mm]	BUITENMATEN [mm]	LABEL
GLOBAL PX 12 TOP	883388	480 x 280	540 x 340	MS30_480-280
GLOBAL PX 14 TOP	883389	580 x 280	640 x 340	MS30_580-280
GLOBAL PX 18 TOP	883199	780 x 280	840 x 340	MS30_780-280

SCHUIFKLEMAANSLUITINGEN 20mm- SC20



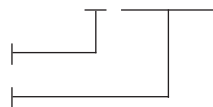
Aansluitframes voor gestandaardiseerde 20 mm schuifklemverbindingen (schuifklemmen moeten afzonderlijk worden besteld), voor een eenvoudige installatie en gestandaardiseerde kanaalmaten.

Specificatie:

SCXX_XXX-XXX

Breedte aansluitframe [mm]

Kanaalgrootte [mm]



MODEL	CID	KANAALMATEN [mm]	LABEL
GLOBAL PX 12 TOP	883388	500 x 300	SC20_500-300
GLOBAL PX 14 TOP	883389	600 x 300	SC20_600-300
GLOBAL PX 18 TOP	883199	800 x 300	SC20_800-300

GEMOTORISEERDE REGISTERKLEP - CT



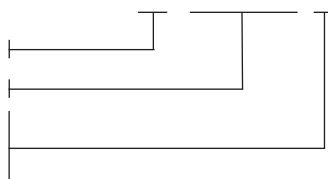
De CT-kleppen worden als afsluitkleppen gebruikt. Afsluitkleppen worden gebruikt als de luchtbehandelingsunit een tijdje stilstaat of als er een waterbatterij wordt gebruikt. De klep is al af fabriek gemonteerd en aangesloten. De kleppen zijn uit gegalvaniseerd staal gemaakt en de bladen van de rechthoekige kleppen zijn gemaakt van geëxtrudeerd aluminium. De bladen hebben rubberen afdichtingen. Volgens NEN-EN 1751 is de luchtdichtheid van de ronde kleppen van klasse 3 en de luchtdichtheid van de rechthoekige kleppen van klasse 2.

Specificatie:

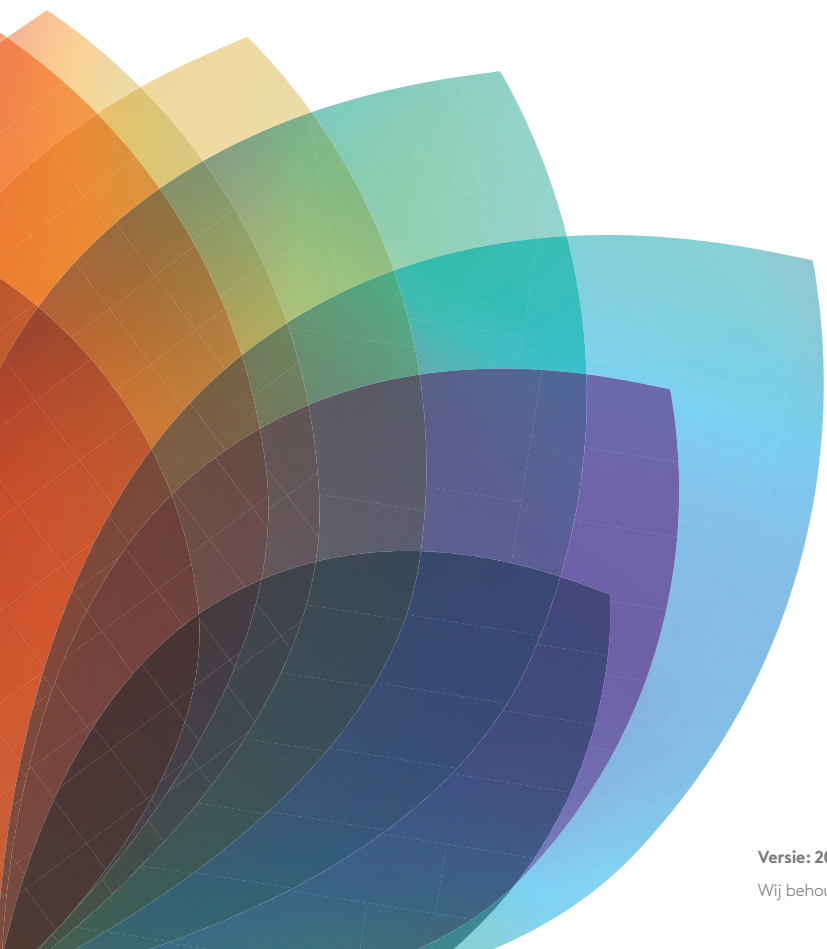
CTXX_XXX-XXX_1

Aansluitframe [mm]
]

Kanaalmaten [mm]
Geen = 0
Aan/Uit = 1
Veerretour = 2



MODEL	CID	KANAALMATEN [mm]	BUITENMATEN [mm]	LABEL
GLOBAL PX 05 TOP	882862	DN250	/	CT_250
GLOBAL PX 08 TOP	882863	DN315	/	CT_315
GLOBAL PX 10 TOP	882863	DN315	/	CT_315
GLOBAL PX 12 TOP	883391	460 x 260	540 x 340	CT40_460-260
GLOBAL PX 14 TOP	883392	560 x 260	640 x 340	CT40_560-260
GLOBAL PX 18 TOP	883393	760 x 260	840 x 340	CT40_760-260



Versie: 20201006

Wij behouden ons het recht voor om wijzigingen aan te brengen.